

- ① **BODENBELAG**
ESTRICH 0.5 cm
TD FOLIE 5.0 cm
SCHÜTTUNG 0.5 cm
BEST. MASSIVDECKE 12.0 cm

- ② **BODENBELAG**
ESTRICH 0.5 cm
TD FOLIE 0.5 cm
SCHÜTTUNG 4.0 cm
BEST. MASSIVDECKE 22.0 cm

- ③ **WÄRMEDÄMMUNG ZW. ZANGEN**
DAMPFBREMSE 20.0 cm
SPARSCHALUNG F 30 VERKLEIDUNG 10.0 cm

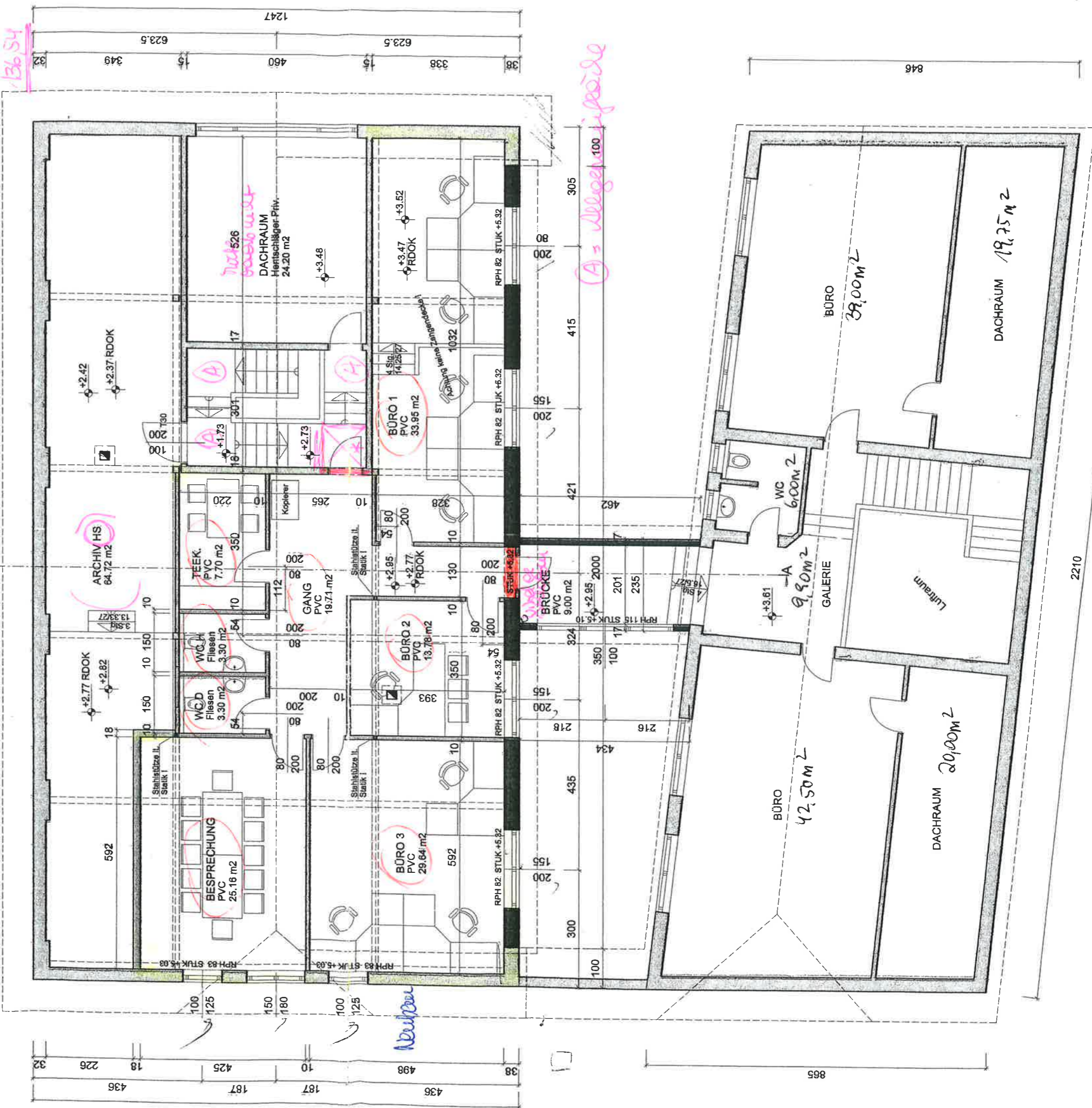
- ④ **ZIEGELDECKUNG**
LATTUNG 3/5 8.0 cm
KONTERLATTUNG 5/8 20.0 cm
VORDECKUNG 2.4 cm
SPARREN 8/18 1.0 cm

- ⑤ **FLACHDACHFOLIE**
SCHALUNG 3.0 cm
WÄRMEDÄMMUNG ZW. KEILPFÖSTEN 22.0 cm
DAMPFBREMSE 20.0 cm
SPARSCHALUNG F 30 VERKLEIDUNG 25.0 cm

25,16
3,30
3,30
7,70
19,71
29,64
13,78
33,95
136,84

SCHNITT A - A

*Querschnitt
Tür + Boden (Roh)*



DACHGESCHOSS ALTBEREICH $97,40\text{ m}^2 + \text{Dachraum (2)} = 397,5\text{ m}^2$