

# LEON - Löwenstarke Immobilie

Leonfeldner Straße 203/205, 4040 Linz

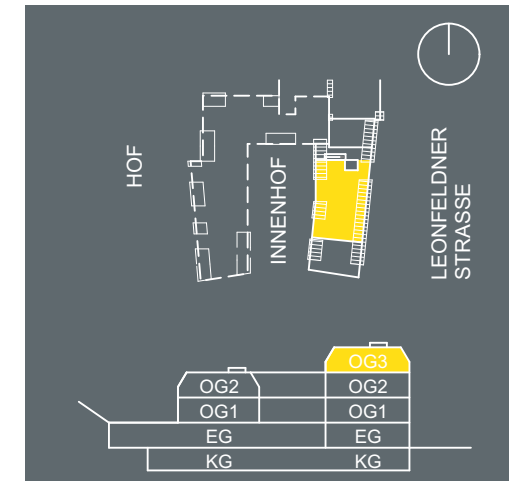
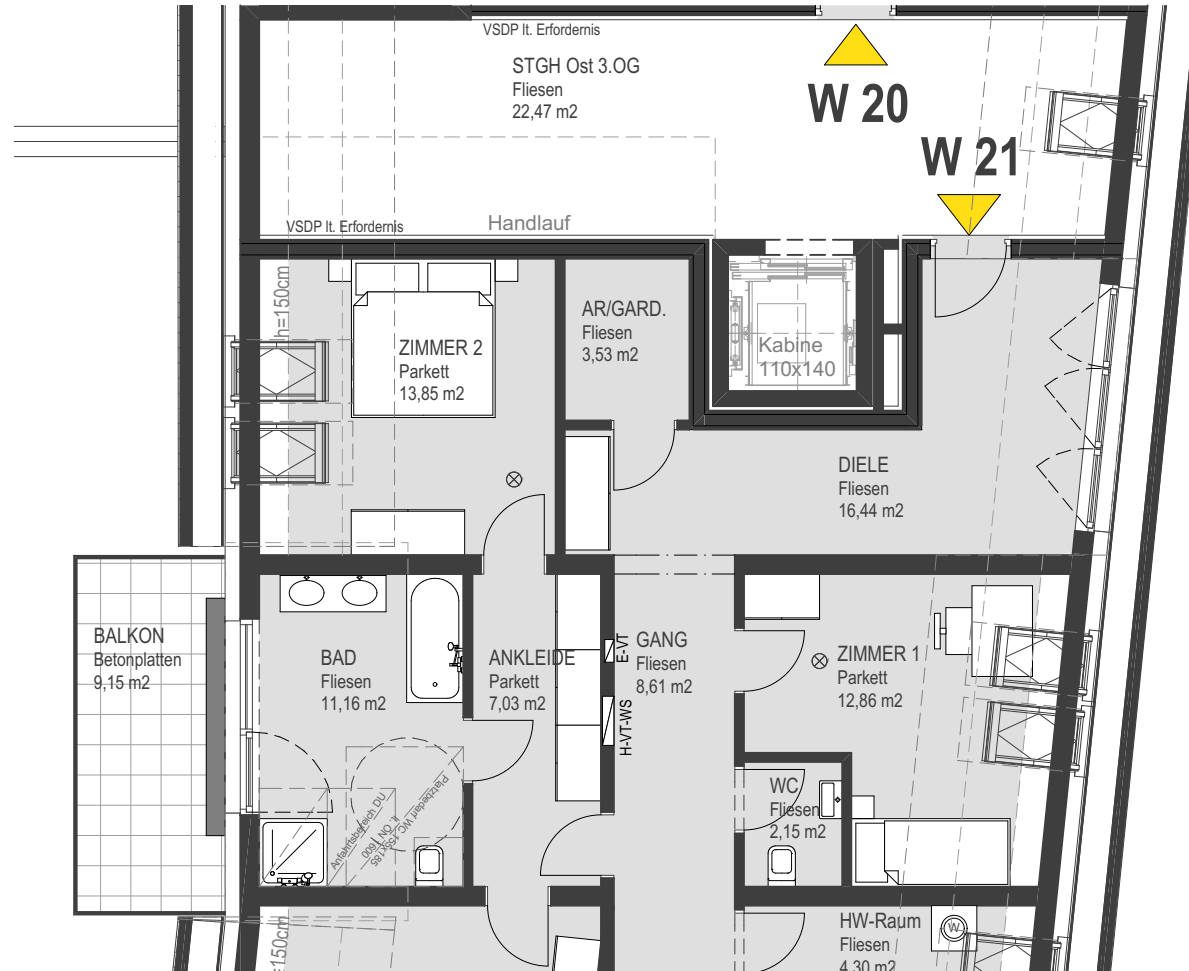
## HENTSCHLÄGER

Immobilien

# TOP W 21/1

NEUBAU 3. OG

5 Zimmer - Ausschnitt 1



### TOP W21 - 5Zi, Wohnfläche

ANKLEIDE	7,03
AR/GARD.	3,53
BAD	11,16
DIELE	16,44
GANG	8,61
HW-Raum	4,30
KOCHEN	17,84
WC	2,15
WOHNEN / ESSEN	38,46
ZIMMER 1	12,86
ZIMMER 2	13,85
ZIMMER 3	17,59
<b>Summe</b>	<b>153,82 m²</b>

### TOP W21 - 5Zi, Loggia

LOGGIA	41,17
<b>Summe</b>	<b>41,17 m²</b>

### TOP W21 - 5Zi, Andere Flächen - Terrasse

TERRASSE	23,87
<b>Summe</b>	<b>23,87 m²</b>

### TOP W21 - 5Zi, Andere Flächen - Balkon

BALKON	8,64
BALKON	9,15
<b>Summe</b>	<b>17,79 m²</b>

Grundrissabweichung möglich. Die Lage und Maße der Installationsschächte, Unterverteiler Elektro, Heizung, Komfortlüftung und abgeh. Decken sowie Kamine kann sich im Rahmen der Ausführungsplanung noch verändern. Dargestellte Einrichtung bzw. Möblierung ist beispielhaft, die genaue Ausstattung, die im Kaufpreis enthalten ist, entnehmen Sie bitte der Bau- und Ausstattungsbeschreibung.



Stand: 11.06.2018  
Originalgröße: A4

www.hentschlaeger-immobilien.at  
+43 (0)7237/6060-0  
office@hentschlaeger-immobilien.at