

LEON - Löwenstarke Immobilie

Leonfeldner Straße 203/205, 4040 Linz

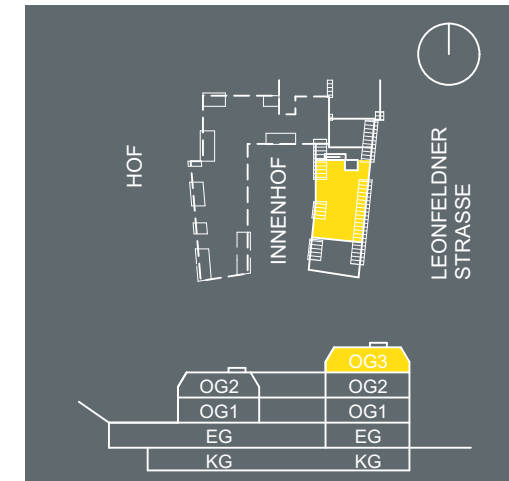
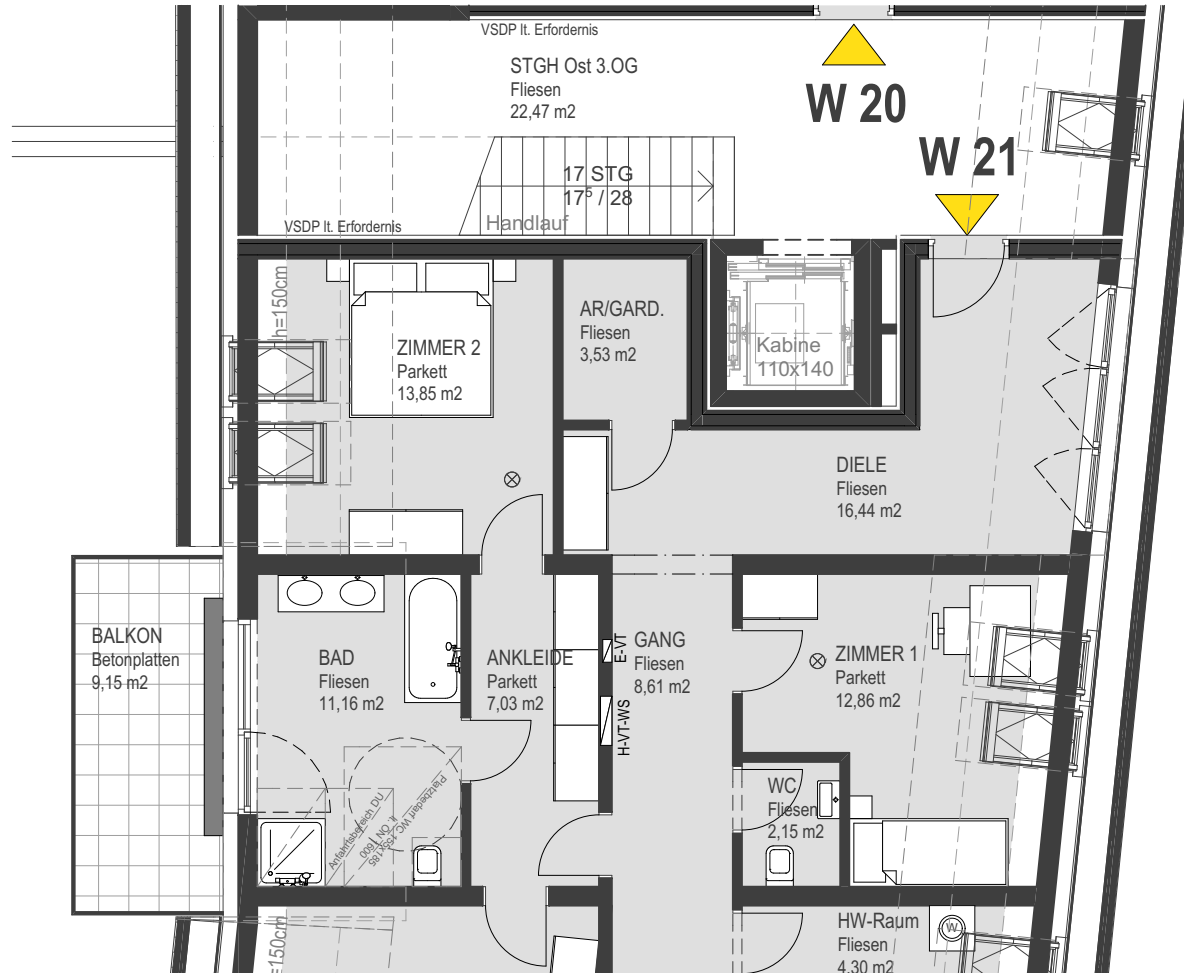
HENTSCHLÄGER

Immobilien

TOP W 21/1

NEUBAU 3. OG

5 Zimmer - Ausschnitt 1



TOP W21 - 5Zi, Wohnfläche	
ANKLEIDE	7,03
AR/GARD.	3,53
BAD	11,16
DIELE	16,44
GANG	8,61
HW-Raum	4,30
KOCHEN	17,84
WC	2,15
WOHNEN / ESSEN	38,46
ZIMMER 1	12,86
ZIMMER 2	13,85
ZIMMER 3	17,59
Zusammenfassung	153,82 m²
TOP W21 - 5Zi, Loggia	
LOGGIA	41,17
Zusammenfassung	41,17 m²
TOP W21 - 5Zi, Andere Flächen - Terrasse	
TERRASSE	23,87
Zusammenfassung	23,87 m²
TOP W21 - 5Zi, Andere Flächen - Balkon	
BALKON	8,64
BALKON	9,15
Zusammenfassung	17,79 m²

Grundrissabweichung möglich. Die Lage und Maße der Installationsschächte, Unterverteiler Elektro, Heizung, Komfortlüftung und abgeh. Decken sowie Kamine kann sich im Rahmen der Ausführungsplanung noch verändern. Dargestellte Einrichtung bzw. Möblierung ist beispielhaft, die genaue Ausstattung, die im Kaufpreis enthalten ist, entnehmen Sie bitte der Bau- und Ausstattungsbeschreibung.



Stand:
22.03.2018
Originalgröße: A4

www.hentschlaeger-immobilien.at
+43 (0)7237/6060-0
office@hentschlaeger-immobilien.at