

# LEON - Löwenstarke Immobilie

Leonfeldner Straße 203/205, 4040 Linz

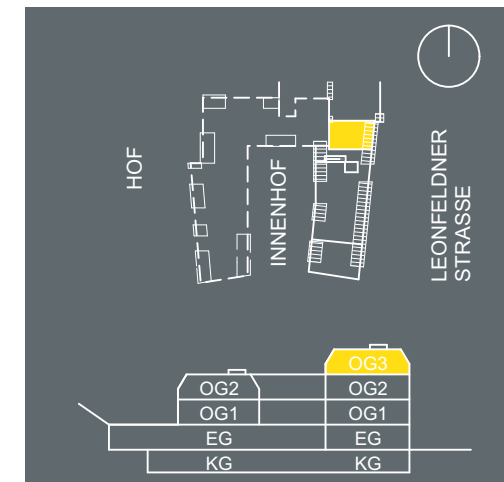
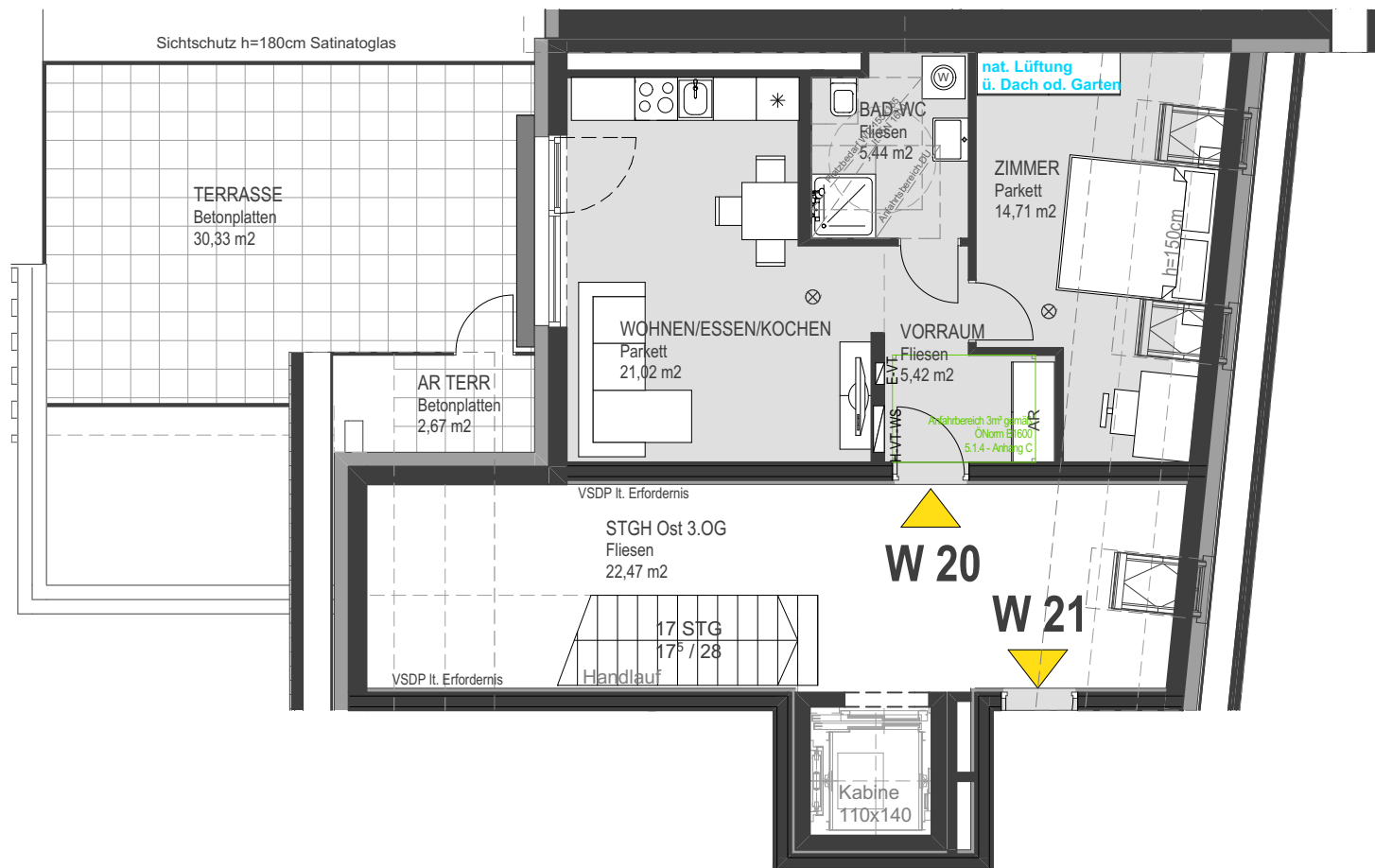
## HENTSCHLÄGER

Immobilien

# TOP W 20

NEUBAU 3. OG

2 Zimmer + Dachterrasse



TOP W20 - 2Zi, Wohnfläche	
BAD-WC	5,44
VORRAUM	5,42
WOHNEN/ESSEN/KOCHEN	21,02
ZIMMER	14,71
<b>Summe</b>	<b>46,59 m²</b>
TOP W20 - 2Zi, Andere Flächen - Terrasse	
AR TERR	2,67
TERRASSE	30,33
<b>Summe</b>	<b>33,00 m²</b>

Grundrissabweichung möglich. Die Lage und Maße der Installationsschächte, Unterverteiler Elektro, Heizung, Komfortlüftung und abgeh. Decken sowie Kamine kann sich im Rahmen der Ausführungsplanung noch verändern. Dargestellte Einrichtung bzw. Möblierung ist beispielhaft, die genaue Ausstattung, die im Kaufpreis enthalten ist, entnehmen Sie bitte der Bau- und Ausstattungsbeschreibung.



Stand:  
13.09.2018  
Originalgröße: A4

www.hentschlaeger-immobilien.at  
+43 (0)7237/6060-0  
office@hentschlaeger-immobilien.at