

# LEON - Löwenstarke Immobilie

Leonfeldner Straße 203/205, 4040 Linz

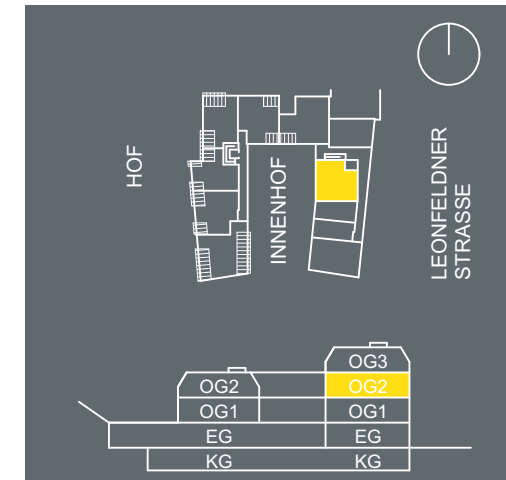
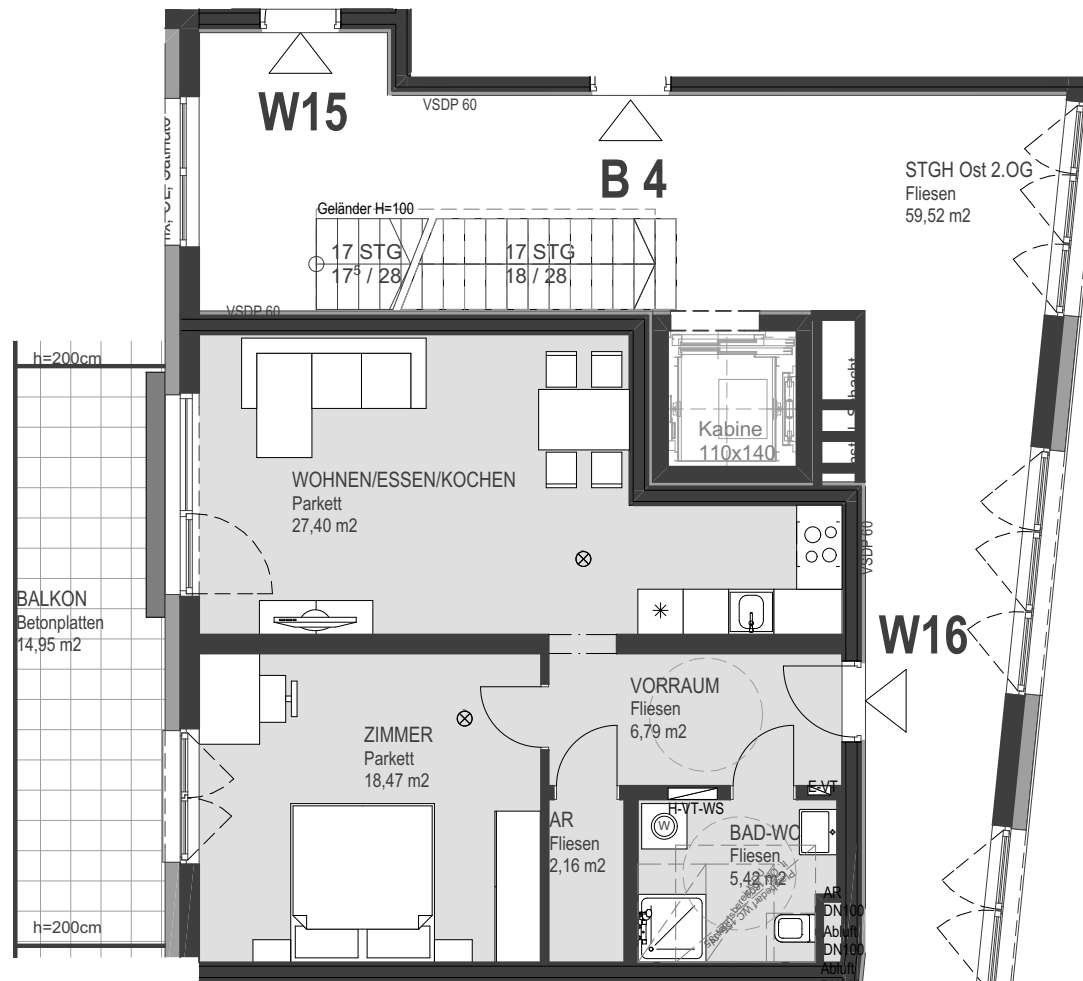
## HENTSCHLÄGER

Immobilien

### TOP W 16

NEUBAU 2.OG

2 Zimmer + Balkon



#### TOP W16 - 2Zi, Wohnfläche

AR	2,16
BAD-WC	5,42
VORRAUM	6,79
WOHNEN/ESSEN/KOCHEN	27,40
ZIMMER	18,47
<b>60,24 m<sup>2</sup></b>	

#### TOP W16 - 2Zi, Andere Flächen - Balkon

BALKON	14,95
<b>14,95 m<sup>2</sup></b>	

Grundrissabweichung möglich. Die Lage und Maße der Installationsschächte, Unterverteiler Elektro, Heizung, Komfortlüftung und abgeh. Decken sowie Kamine kann sich im Rahmen der Ausführungsplanung noch verändern. Dargestellte Einrichtung bzw. Möblierung ist beispielhaft, die genaue Ausstattung, die im Kaufpreis enthalten ist, entnehmen Sie bitte der Bau- und Ausstattungsbeschreibung.



Stand:  
01.10.2018  
Originalgröße: A4

www.hentschlaeger-immobilien.at  
+43 (0)7237/6060-0  
office@hentschlaeger-immobilien.at