

LEON - Löwenstarke Immobilie

Leonfeldner Straße 203/205, 4040 Linz

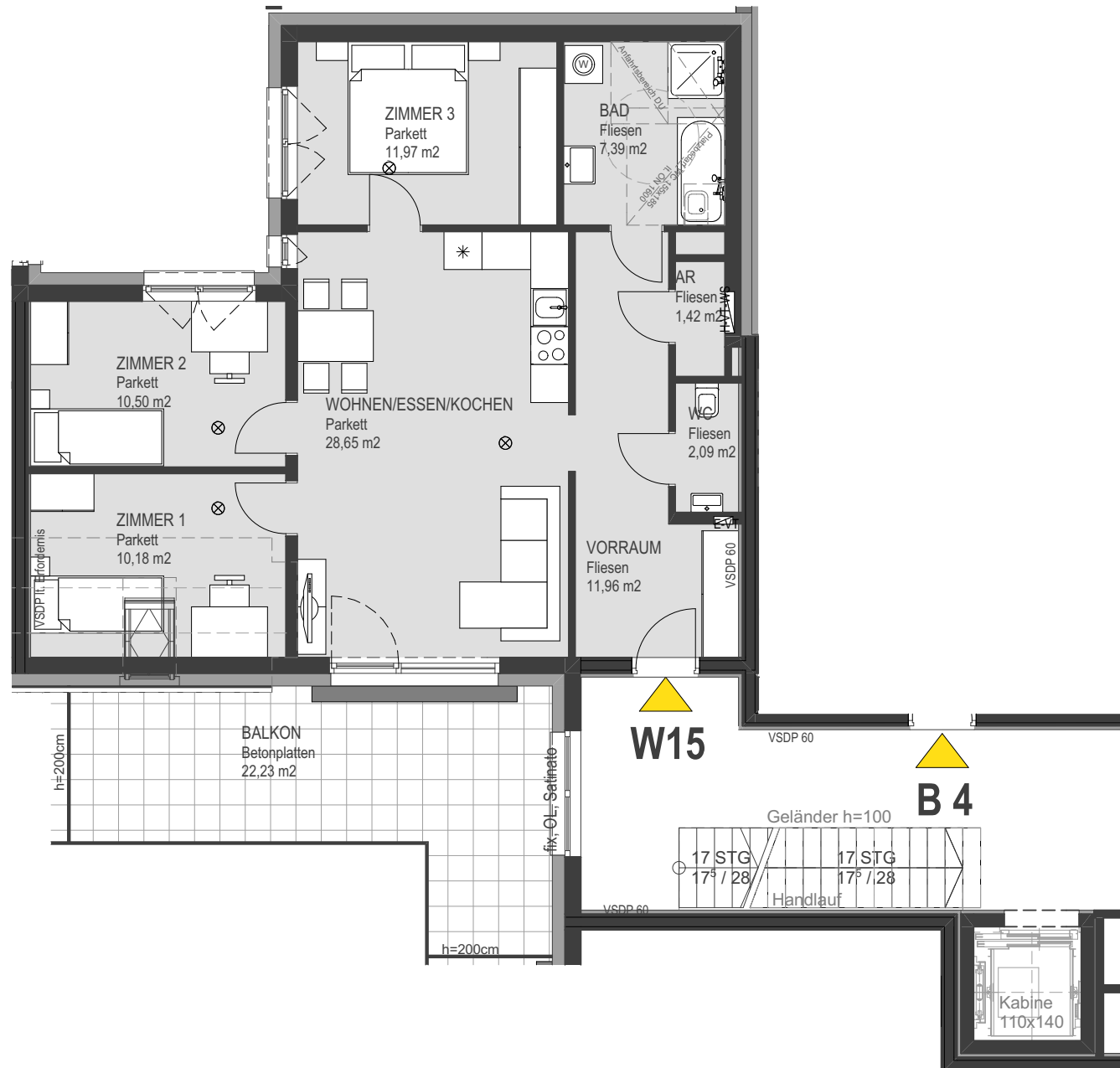
HENTSCHLÄGER

Immobilien

TOP W 15

NEUBAU 2.OG

4 Zimmer + Balkon



TOP W15 - 4Zi, Wohnfläche

AR	1,42
BAD	7,39
VORRAUM	11,96
WC	2,09
WOHNEN/ESSEN/KOCHEN	28,65
ZIMMER 1	10,18
ZIMMER 2	10,50
ZIMMER 3	11,97
Summe	84,16 m²

TOP W15 - 4Zi, Andere Flächen - Balkon

BALKON	22,23
Summe	22,23 m²

Grundrissabweichung möglich. Die Lage und Maße der Installationsschächte, Unterverteiler Elektro, Heizung, Komfortlüftung und abgeh. Decken sowie Kamine kann sich im Rahmen der Ausführungsplanung noch verändern. Dargestellte Einrichtung bzw. Möblierung ist beispielhaft, die genaue Ausstattung, die im Kaufpreis enthalten ist, entnehmen Sie bitte der Bau- und Ausstattungsbeschreibung.



Stand: 13.09.2018
Originalgröße: A4

www.hentschlaeger-immobilien.at
+43 (0)7237/6060-0
office@hentschlaeger-immobilien.at