

LEON - Löwenstarke Immobilie

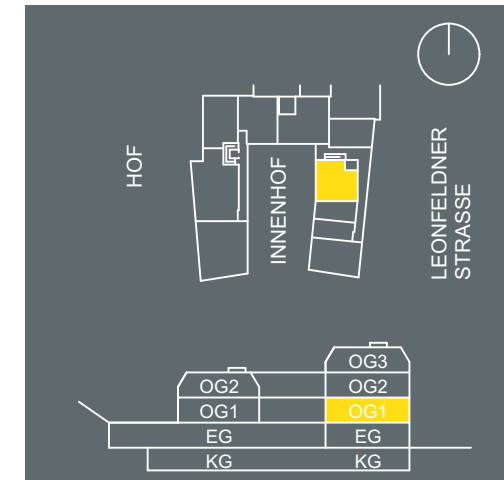
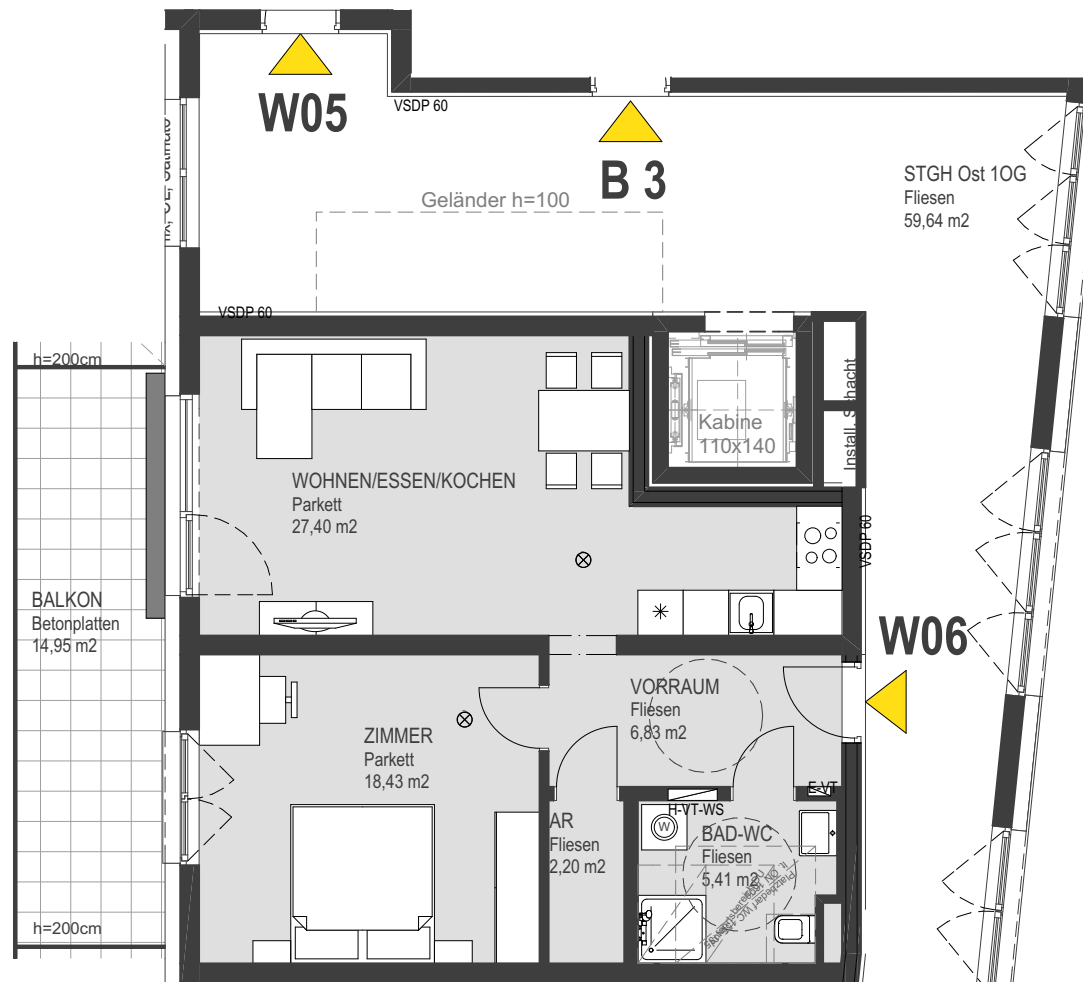
Leonfeldner Straße 203/205, 4040 Linz

HENTSCHLÄGER

Immobilien

TOP W 06

NEUBAU 1. OG
2 Zimmer + Balkon



TOP W06 - 2Zi, Wohnfläche

AR	2,20
BAD-WC	5,41
VORRAUM	6,83
WOHNEN/ESSEN/KOCHEN	27,40
ZIMMER	18,43
Total	60,27 m²

TOP W06 - 2Zi, Andere Flächen - Balkon

BALKON	14,95
Total	14,95 m²

Grundrissabweichung möglich. Die Lage und Maße der Installationsschächte, Unterverteiler Elektro, Heizung, Komfortlüftung und abgeh. Decken sowie Kamine kann sich im Rahmen der Ausführungsplanung noch verändern. Dargestellte Einrichtung bzw. Möblierung ist beispielhaft, die genaue Ausstattung, die im Kaufpreis enthalten ist, entnehmen Sie bitte der Bau- und Ausstattungsbeschreibung.



Stand:
11.06.2018
Originalgröße: A4

www.hentschlaeger-immobilien.at
+43 (0)7237/6060-0
office@hentschlaeger-immobilien.at