

LEON - Löwenstarke Immobilie

Leonfeldner Straße 203/205, 4040 Linz

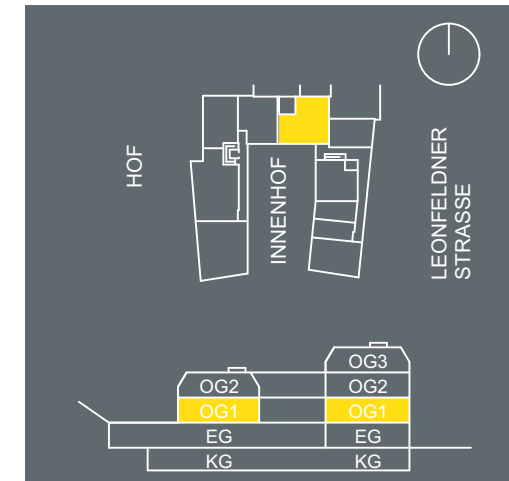
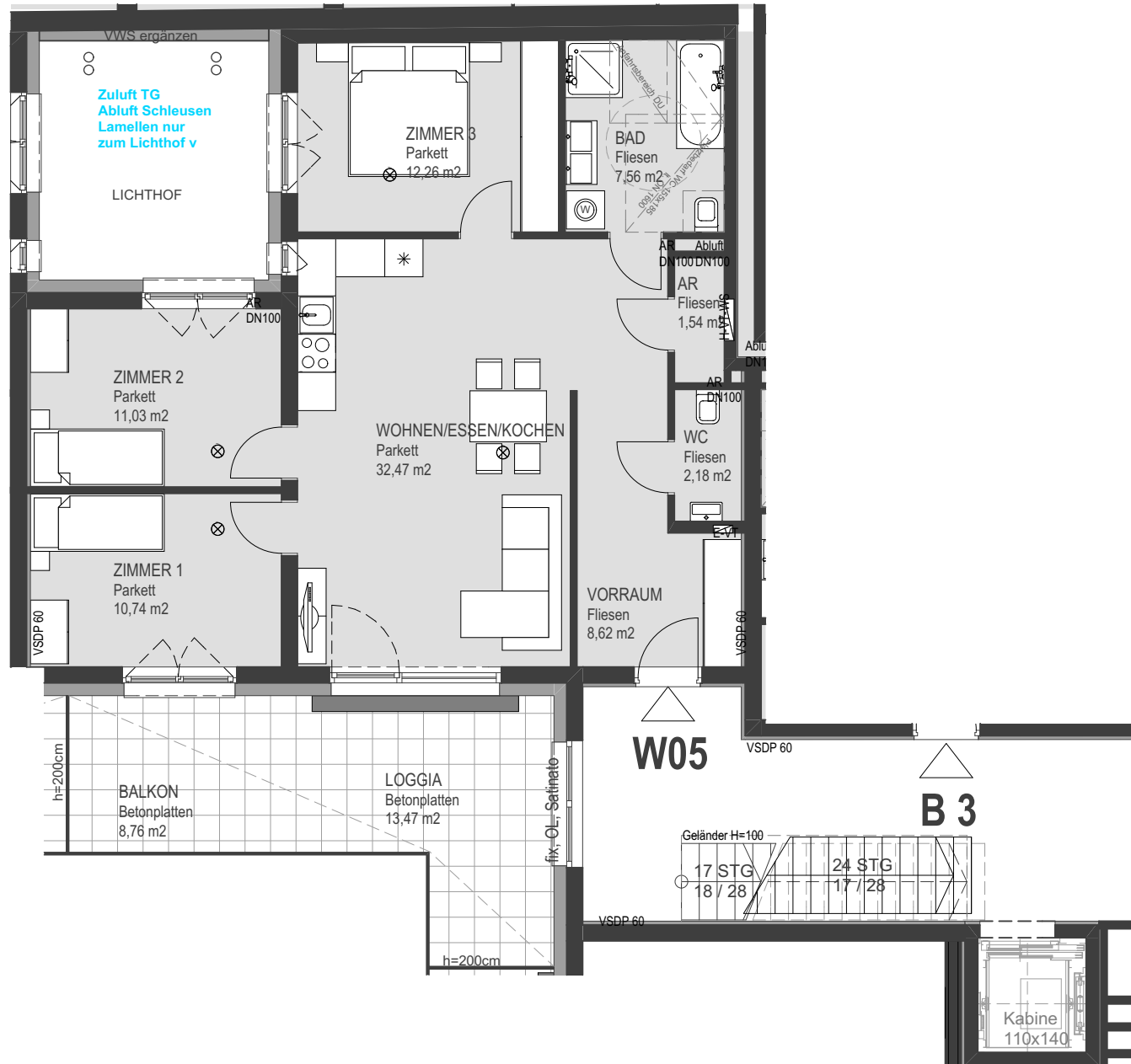
HENTSCHLÄGER

Immobilien

TOP W 05

NEUBAU 1. OG

4 Zimmer + Loggia + Balkon



TOP W05 - 4Zi, Wohnfläche

AR	1,54
BAD	7,56
VORRAUM	8,62
WC	2,18
WOHNEN/ESSEN/KOCHEN	32,47
ZIMMER 1	10,74
ZIMMER 2	11,03
ZIMMER 3	12,26
Summe	86,40 m²

TOP W05 - 4Zi, Loggia

LOGGIA	13,47
Summe	13,47 m²

TOP W05 - 4Zi, Andere Flächen - Balkon

BALKON	8,76
Summe	8,76 m²

Grundrissabweichung möglich. Die Lage und Maße der Installationsschächte, Unterverteiler Elektro, Heizung, Komfortlüftung und abgeh. Decken sowie Kamine kann sich im Rahmen der Ausführungsplanung noch verändern. Dargestellte Einrichtung bzw. Möblierung ist beispielhaft, die genaue Ausstattung, die im Kaufpreis enthalten ist, entnehmen Sie bitte der Bau- und Ausstattungsbeschreibung.



Stand: 01.10.2018
Originalgröße: A4

www.hentschlaeger-immobilien.at
+43 (0)7237/6060-0
office@hentschlaeger-immobilien.at