

# LEON - Löwenstarke Immobilie

Leonfeldner Straße 203/205, 4040 Linz

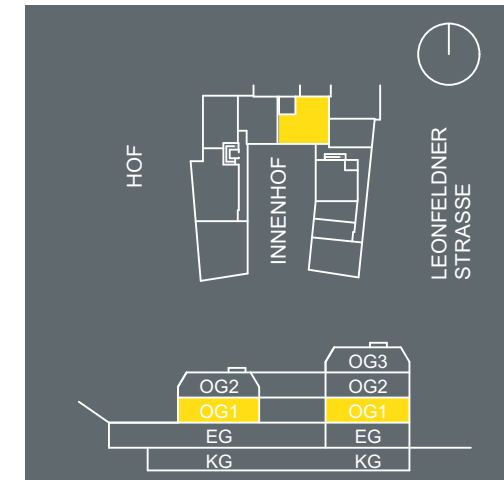
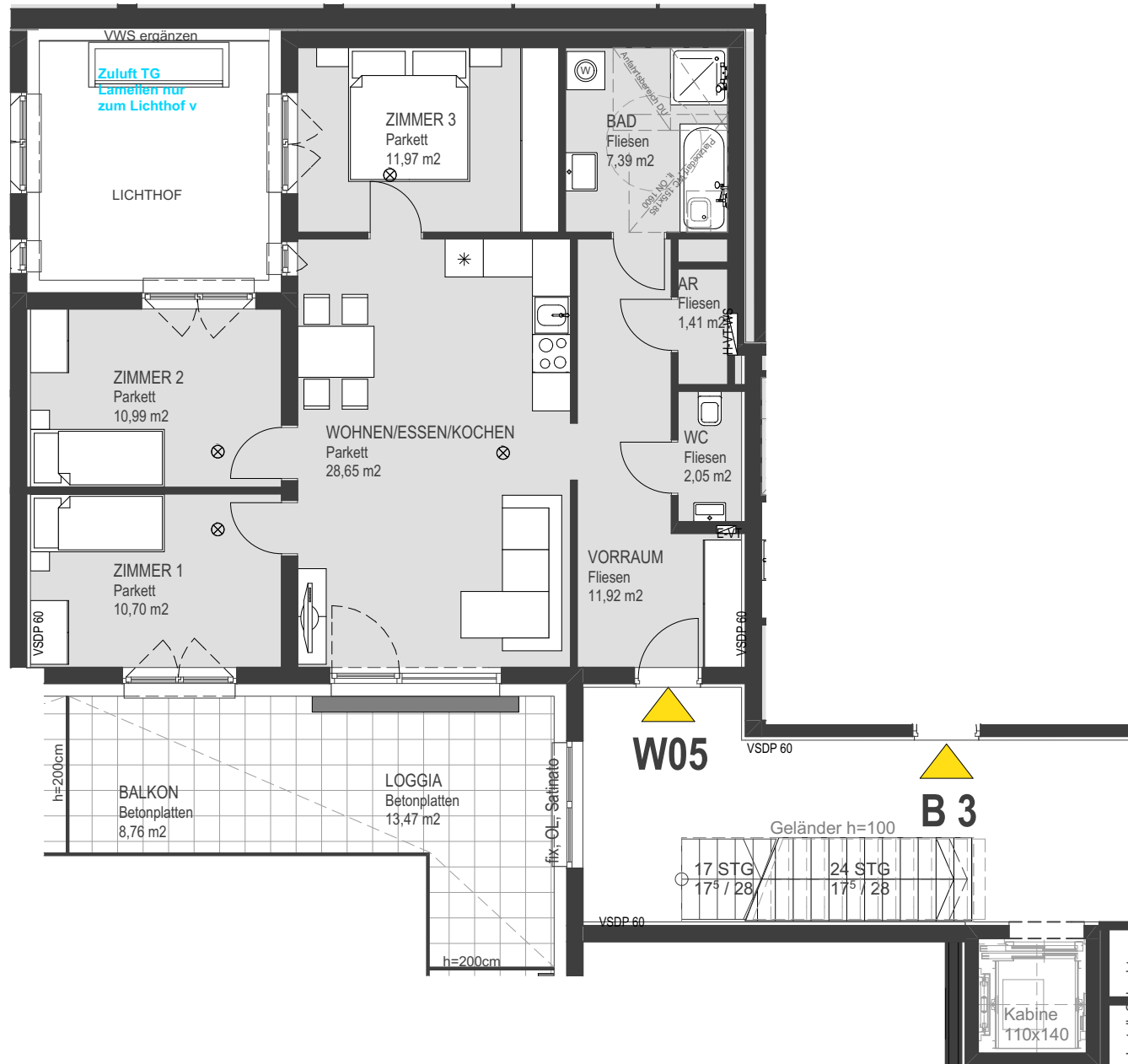
## HENTSCHLÄGER

Immobilien

### TOP W 05

NEUBAU 1. OG

4 Zimmer + Loggia + Balkon



#### TOP W05 - 4Zi, Wohnfläche

AR	1,41
BAD	7,39
VORRAUM	11,92
WC	2,05
WOHNEN/ESSEN/KOCHEN	28,65
ZIMMER 1	10,70
ZIMMER 2	10,99
ZIMMER 3	11,97
<b>85,08 m<sup>2</sup></b>	

#### TOP W05 - 4Zi, Loggia

LOGGIA	13,47
<b>13,47 m<sup>2</sup></b>	

#### TOP W05 - 4Zi, Andere Flächen - Balkon

BALKON	8,76
<b>8,76 m<sup>2</sup></b>	

Grundrissabweichung möglich. Die Lage und Maße der Installationsschächte, Unterverteiler Elektro, Heizung, Komfortlüftung und abgeh. Decken sowie Kamine kann sich im Rahmen der Ausführungsplanung noch verändern. Dargestellte Einrichtung bzw. Möblierung ist beispielhaft, die genaue Ausstattung, die im Kaufpreis enthalten ist, entnehmen Sie bitte der Bau- und Ausstattungsbeschreibung.



Stand:  
28.06.2018  
Originalgröße: A4

www.hentschlaeger-immobilien.at  
+43 (0)7237/6060-0  
office@hentschlaeger-immobilien.at