

# LEON - Löwenstarke Immobilie

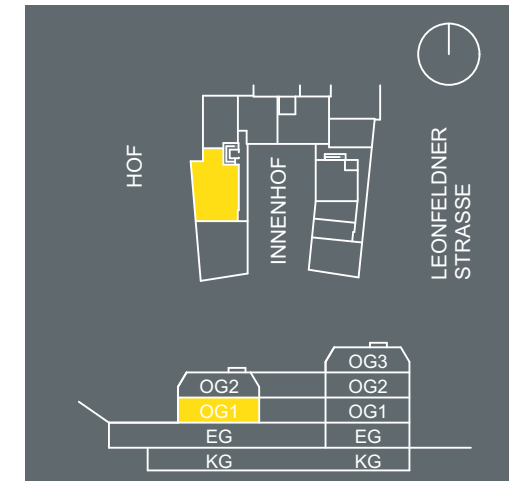
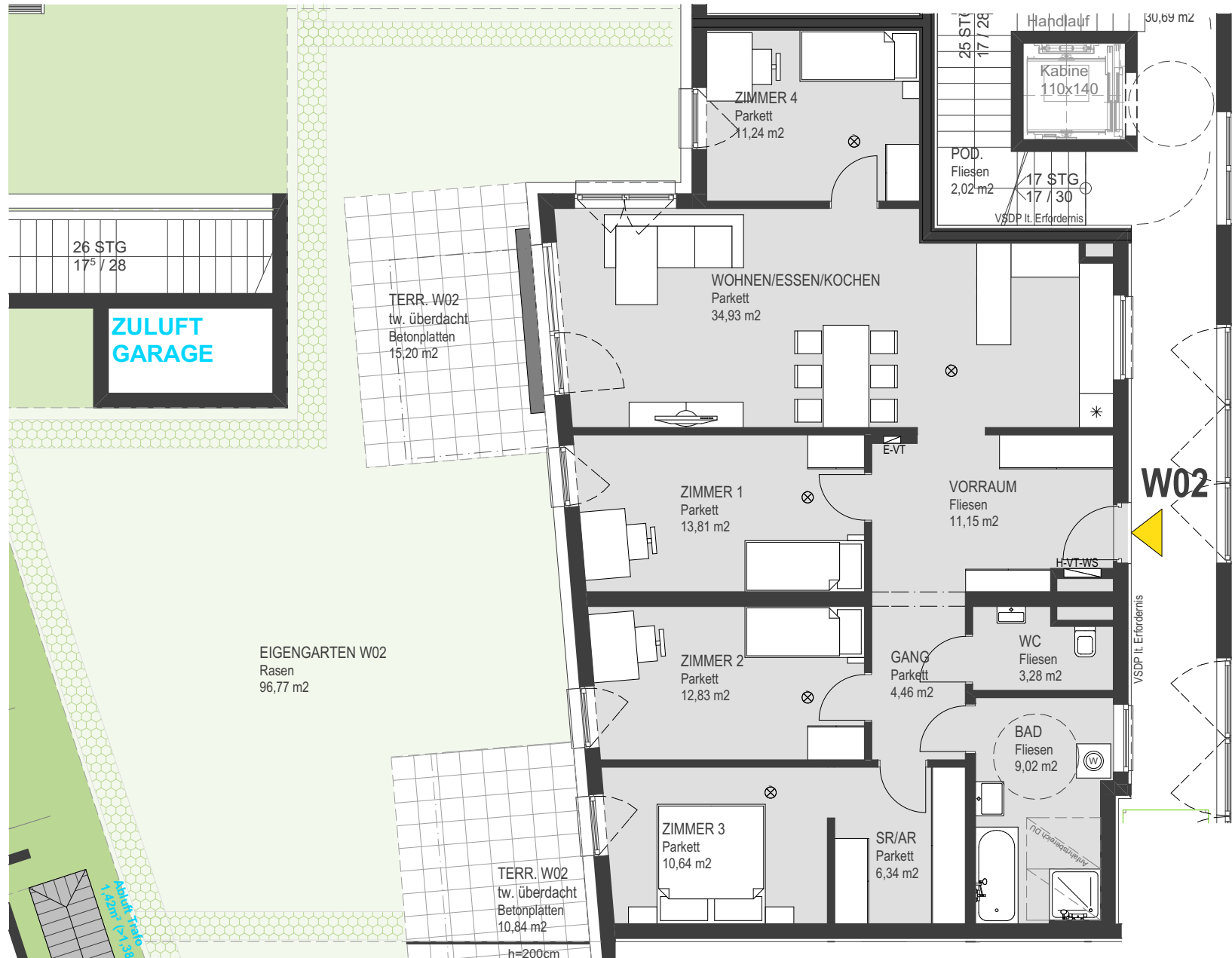
Leonfeldner Straße 203/205, 4040 Linz

## HENTSCHLÄGER

Immobilien

### TOP W 02

NEUBAU 1. OG  
5 Zimmer + Terrasse +  
Garten



#### TOP W02 - 5Zi, Wohnfläche

BAD	9,02
GANG	4,46
SR/AR	6,34
VORRAUM	11,15
WC	3,28
WOHNEN/ESSEN/KOCHEN	34,93
ZIMMER 1	13,81
ZIMMER 2	12,83
ZIMMER 3	10,64
ZIMMER 4	11,24
<b>117,70 m<sup>2</sup></b>	

#### TOP W02 - 5Zi, Eigengarten

EIGENGARTEN W02	96,77
<b>96,77 m<sup>2</sup></b>	

#### TOP W02 - 5Zi, Andere Flächen - Terrasse

TERR. W02	10,84
TERR. W02	15,20
<b>26,04 m<sup>2</sup></b>	

Grundrissabweichung möglich. Die Lage und Maße der Installationsschächte, Unterverteiler Elektro, Heizung, Komfortlüftung und abgeh. Decken sowie Kamine kann sich im Rahmen der Ausführungsplanung noch verändern. Dargestellte Einrichtung bzw. Möblierung ist beispielhaft, die genaue Ausstattung, die im Kaufpreis enthalten ist, entnehmen Sie bitte der Bau- und Ausstattungsbeschreibung.



Stand:  
26.02.2018  
Originalgröße: A4

www.hentschlaeger-immobilien.at  
+43 (0)7237/6060-0  
office@hentschlaeger-immobilien.at