

# SUNNSEIT`N SONNLEITEN

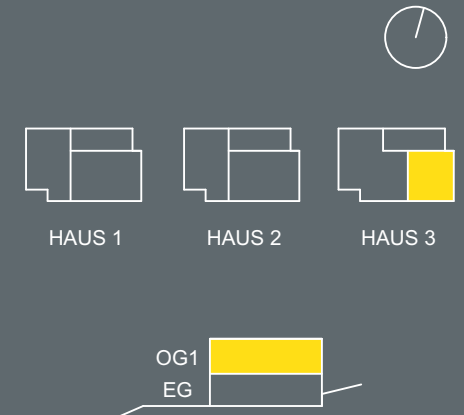
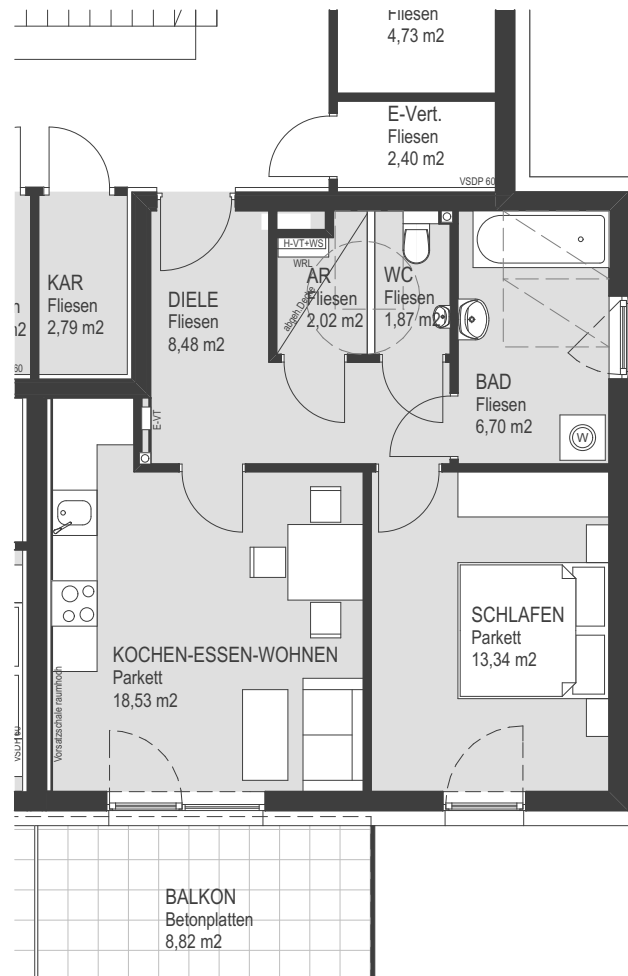
HAUS 3 - Sonnleitn 10, 4222 St. Georgen an der Gusen

## HENTSCHLÄGER

Immobilien

### TOP 3/3

WOHNUNG - HAUS 3  
2 Zimmer + Balkon



#### TOP 3/3 , Wohnnutzfläche

AR	2,02
BAD	6,70
DIELE	8,48
KOCHEN-ESSEN-WOHNEN	18,53
SCHLAFEN	13,34
WC	1,87
<b>50,94 m<sup>2</sup></b>	

#### TOP 3/3 , Andere Flächen

BALKON	8,82
KAR	2,79
<b>11,61 m<sup>2</sup></b>	

Grundrissabweichung möglich. Die Lage und Maße der Installationsschächte und Kamine kann sich im Rahmen der Ausführungsplanung noch verändern. Dargestellte Einrichtung bzw. Möblierung ist beispielhaft, die genaue Ausstattung, die im Kaufpreis enthalten ist, entnehmen Sie bitte der Bau- und Ausstattungsbeschreibung.



■ Stand: 21.11.2017

www.hentschlaeger.at  
office@hentschlaeger.at  
T +43 (0)7237 60 60 0