

# Grünräume am Sonnenhang

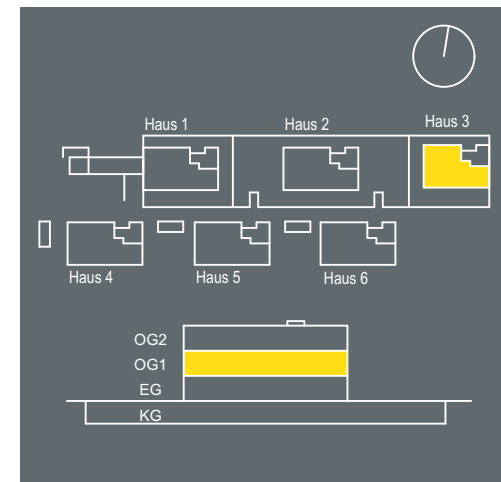
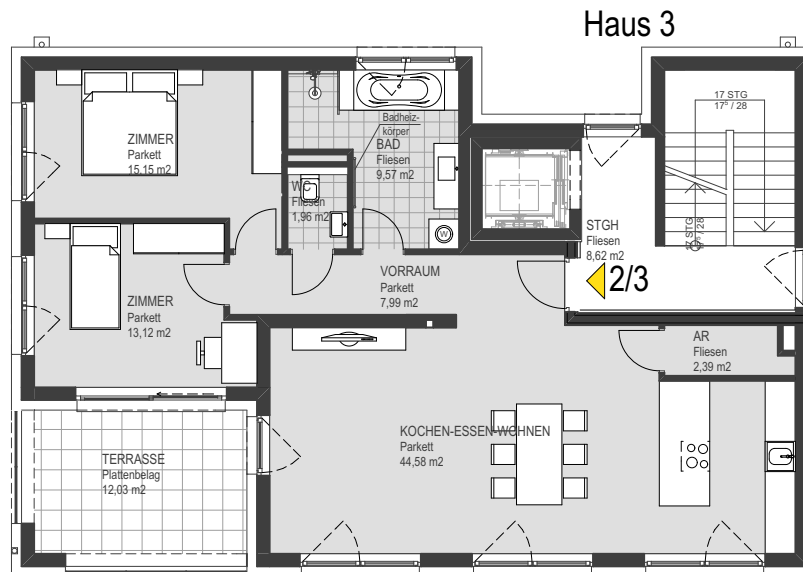
Donauerweg 20 - 25, 4040 Linz

## HENTSCHLÄGER

Immobilien

### TOP 2/3

WOHNUNG - 1.OG  
4 Zimmer + Terrasse



TOP 2/3, Wohnfläche	
AR	2,39
BAD	9,57
KOCHEN-ESSEN-WOHNEN	44,58
VORRAUM	7,99
WC	1,96
ZIMMER	13,12
ZIMMER	15,15
<b>Total</b>	<b>94,76 m<sup>2</sup></b>

TOP 2/3, Andere Flächen - Terrasse	
TERRASSE	12,03
<b>Total</b>	<b>12,03 m<sup>2</sup></b>

TOP 2/4, Wohnfläche

Grundrissabweichung möglich. Die Lage und Maße der Installationsschächte, Unterverteiler Elektro, Heizung, Komfortlüftung und abgeh. Decken sowie Kamine kann sich im Rahmen der Ausführungsplanung noch verändern. Dargestellte Einrichtung bzw. Möblierung ist beispielhaft, die genaue Ausstattung, die im Kaufpreis enthalten ist, entnehmen Sie bitte der Bau- und Ausstattungsbeschreibung.



Stand:  
03.07.2018  
Originalgröße: A4

www.hentschlaeger-immobilien.at  
+43 (0)7237/6060-0  
office@hentschlaeger-immobilien.at