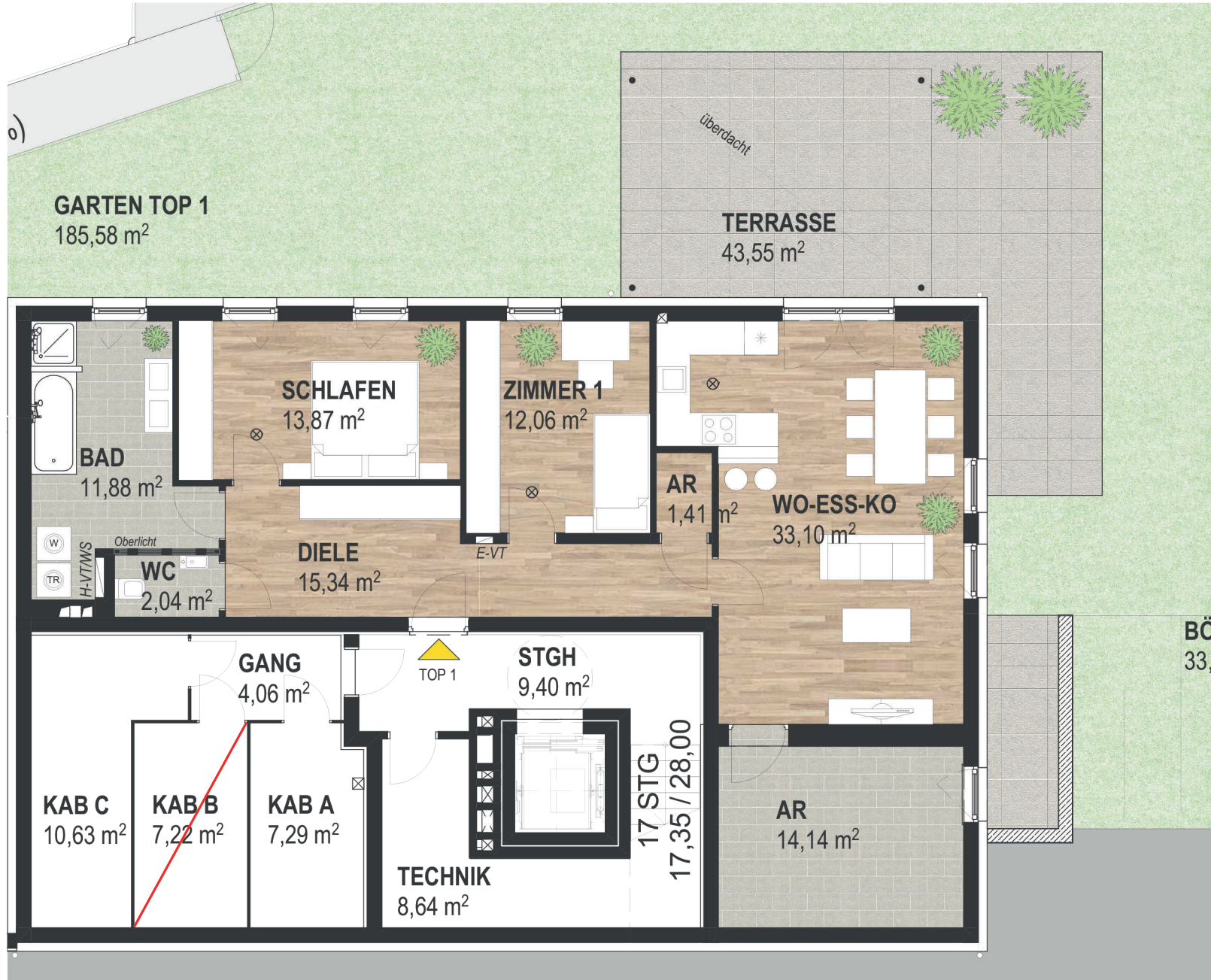


Villa Hoch Drei

Enzmüllnerweg 48, 4040 Linz

HENTSCHLÄGER

Immobilien



TOP 1

WOHNUNG -
3 Zimmer + Terrasse +
Garten (1)



TOP 1, Wohnfläche

AR	1,41
BAD	11,88
DIELE	15,34
SCHLAFEN	13,87
WC	2,04
WO-ESS-KO	33,10
ZIMMER 1	12,06
Summe	89,70 m²

TOP 1, Sonstige Flächen

AR	14,14
KAB A	7,29
Summe	21,43 m²

TOP 1, Sonstige

BÖSCHUNG 1 TOP 1	33,31
BÖSCHUNG 2 TOP 1	12,08
GARTEN TOP 1	185,58
Summe	230,97 m²

TOP 1, Andere Flächen - Terrasse

TERRASSE	43,55
Summe	43,55 m²

Grundrissabweichung möglich. Die Lage und Maße der Installationsschächte, Unterverteiler Elektro, Heizung, Komfortlüftung und abgeh. Decken sowie Kamine kann sich im Rahmen der Ausführungsplanung noch verändern. Dargestellte Einrichtung bzw. Möblierung ist beispielhaft, die genaue Ausstattung, die im Kaufpreis enthalten ist, entnehmen Sie bitte der Bau- und Ausstattungsbeschreibung.



Stand:
26.11.2020
Originalgröße: A3

www.hentschlaeger-immobilien.at
+43 (0)7237/6060-0
office@hentschlaeger-immobilien.at