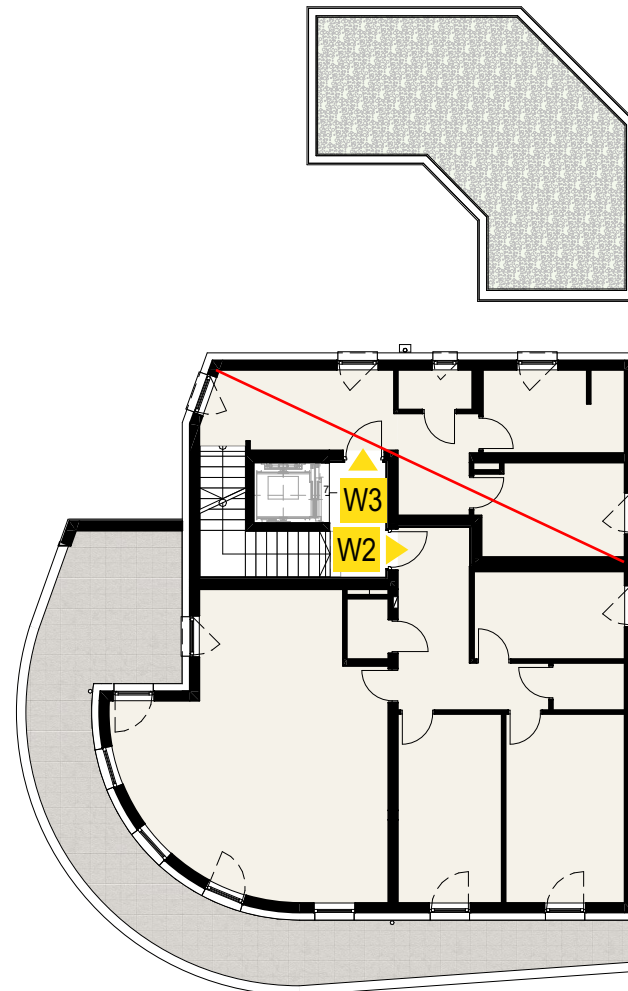


Eine Runde Sache

Klausenbachstraße 48, 4040 Linz

HENTSCHLÄGER

Immobilien



OG

Übersicht

Obergeschoß



Legende:

AR	Abfallrohr Schmutzwasser
E-VT	Elektroverteiler
HVT-WS	Heizungsverteiler WS-Wohnungsstation
RPH	Rohparapethöhe
RR	Regenrohr
STUK	Sturzunterkante
WRL	Wohnraumlüftung
VSDP	Vorsatzschalendämmplatte

(Elementdicke in Millimeter! Möbelmontage nur eingeschränkt möglich!)

Wohnungstrennwände und alle tragenden Bauteile (Ziegel/Stahlbeton-MWK und Stützen) können nicht verändert werden.

Die Lage und Maße der Installationsschächte, Unterverteiler Elektro und Heizung, können sich im Rahmen der Ausführungsplanung noch verändern.

Dargestellte Einrichtung bzw. Möblierung ist beispielhaft, die genaue Ausstattung, die im Kaufpreis enthalten ist, entnehmen Sie bitte der Bau- und Ausstattungsbeschreibung.

Sämtliche Maße beziehen sich auf Rohbaumaße!
Es wird darauf hingewiesen, dass für Möblierungen stets Naturmaße (nach Innenputz und Maler) zu nehmen sind.

PDF-Ausdrucke sind unter Umständen nicht im Maßstab!