

# HAGENPARK [Hagenberg] - 1. Bauetappe

Niederaich, 4232 Hagenberg im Mühlkreis

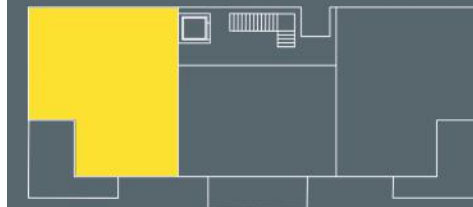
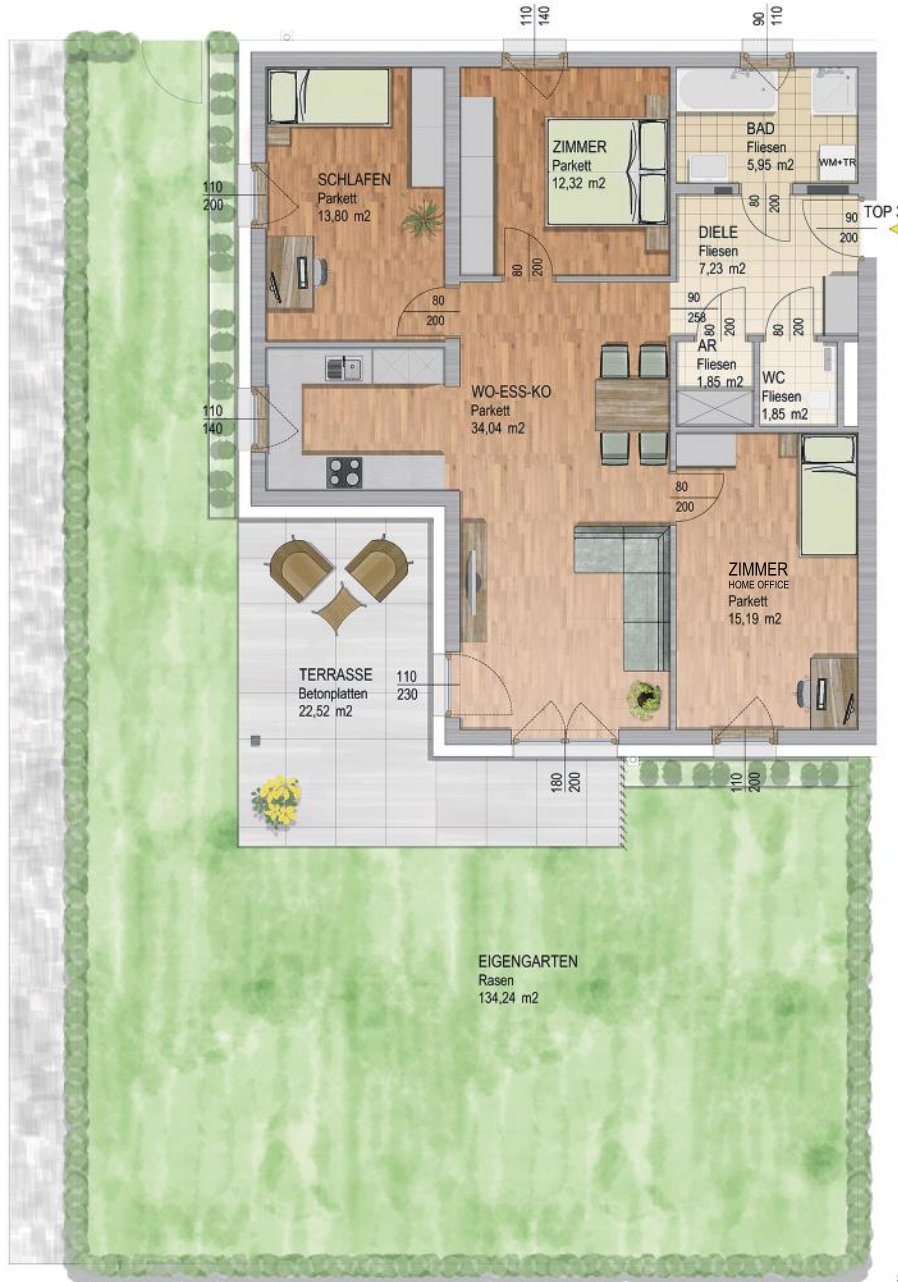
## HENTSCHLÄGER

Immobilien

### TOP 3

ERDGESCHOSS

4 Zimmer + Terrasse + Garten



	3.OG
	2.OG
	1.OG
	EG
	KG

#### TOP 3- 4Zi, Wohnnutzfläche

DIELE	7,23
BAD	5,95
WC	1,85
ABSTELLRAUM	1,85
ZIMMER	12,32
SCHLAFEN	13,80
WOHEN - ESSEN - KOCHEN	34,04
ZIMMER I HOME OFFICE	15,19
<b>92,23m²</b>	

#### TOP 3- 4Zi, Freiflächen

TERRASSE	22,52
EIGENGARTEN	134,24
<b>156,76m²</b>	



Grundrissabweichung möglich. Die Lage und Maße der Installationsschächte, Unterverteiler Elektro und Heizung kann sich im Rahmen der Ausführungsplanung noch verändern. Dargestellte Einrichtung bzw. Möblierung ist beispielhaft. Die genaue Ausstattung die im Kaufpreis enthalten ist, entnehmen Sie bitte der Bau- und Ausstattungsbeschreibung.

Symbolgrafik



A4 - Stand:  
31.08.2020

www.hentschlaeger.at  
office@hentschlaeger.at

+43 7237/6060-0