

HAGENPARK [Hagenberg] - 1. Bauetappe

Niederaich, 4232 Hagenberg im Mühlkreis

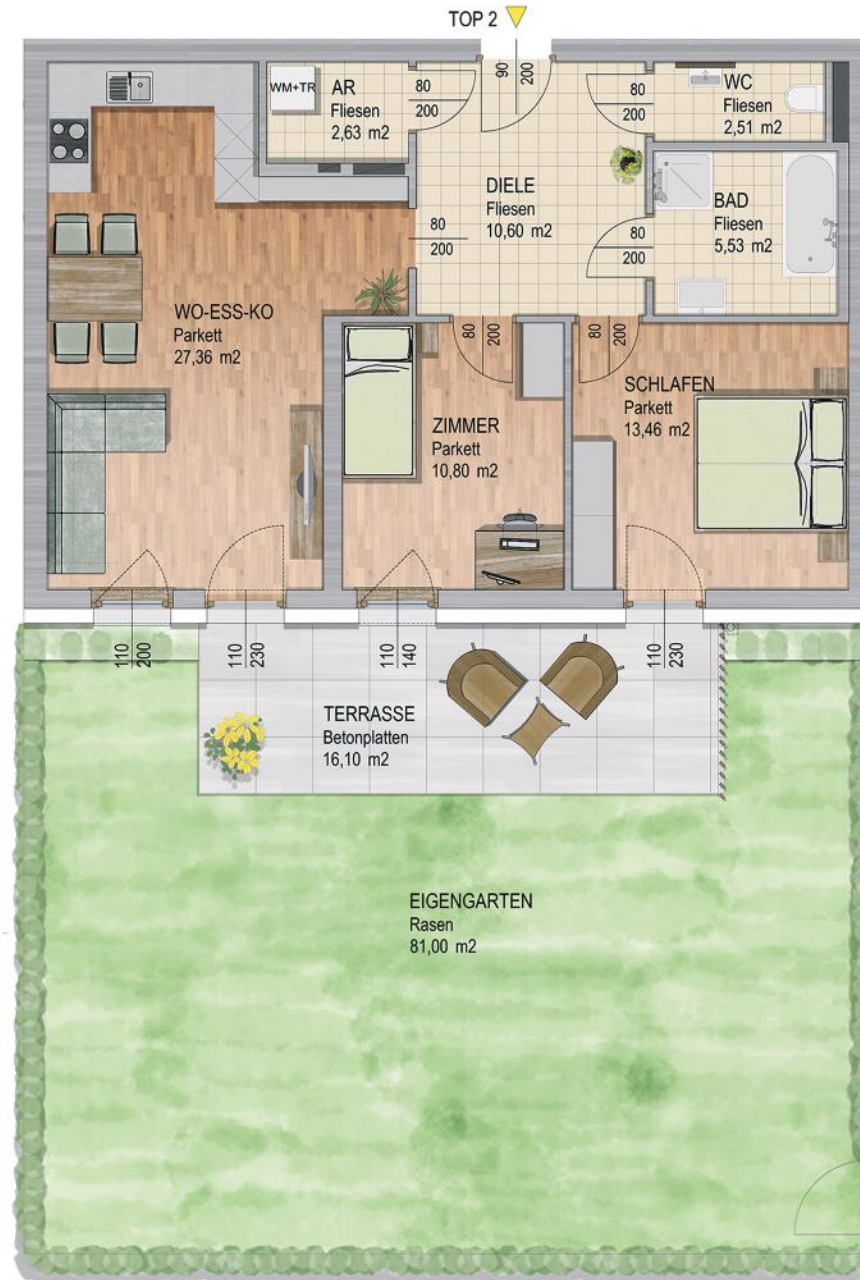
HENTSCHLÄGER

Immobilien

TOP 2

ERDGESCHOSS

3 Zimmer + Terrasse + Garten



TOP 2- 3Zi, Wohnnutzfläche

DIELE	10,60
BAD	5,53
WC	2,51
ABSTELLRAUM	2,63
ZIMMER	10,80
SCHLAFEN	13,46
WOHEN - ESSEN - KOCHEN	27,36
Summe	72,89m²

TOP 2- 3Zi, Freiflächen

TERRASSE	16,10
EIGENGARTEN	81,00
Summe	97,10m²

Grundrissabweichung möglich. Die Lage und Maße der Installationsschächte, Unterverteiler Elektro und Heizung kann sich im Rahmen der Ausführungsplanung noch verändern. Dargestellte Einrichtung bzw. Möblierung ist beispielhaft. Die genaue Ausstattung die im Kaufpreis enthalten ist, entnehmen Sie bitte der Bau- und Ausstattungsbeschreibung.



A4 - Stand:
31.08.2020

www.hentschlaeger.at
office@hentschlaeger.at

+43 7237/6060-0

