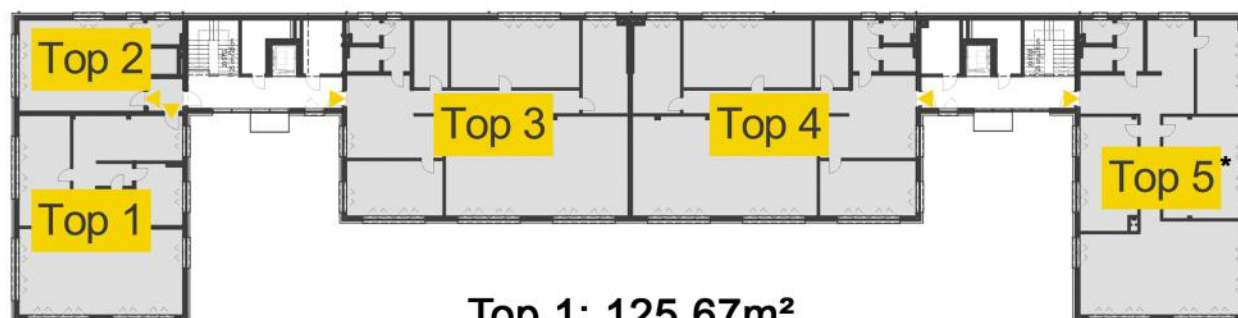


1. OG

ÜBERSICHT



Top 1: 125,67m²
Top 2: 53,00m²
Top 3: 211,11m²
Top 4: 212,66m²
Top 5: 184,74m²

*Bürofläche Top 5 ist auch teilbar in 5a und 5b wie Top 1/Top 2 im 1. OG oder Top 6/Top 7 im 2. OG



B3

Architektur