

# Wohnen am Breitwieserhof

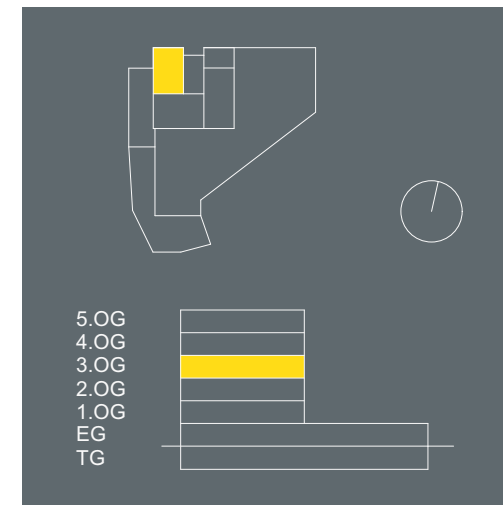
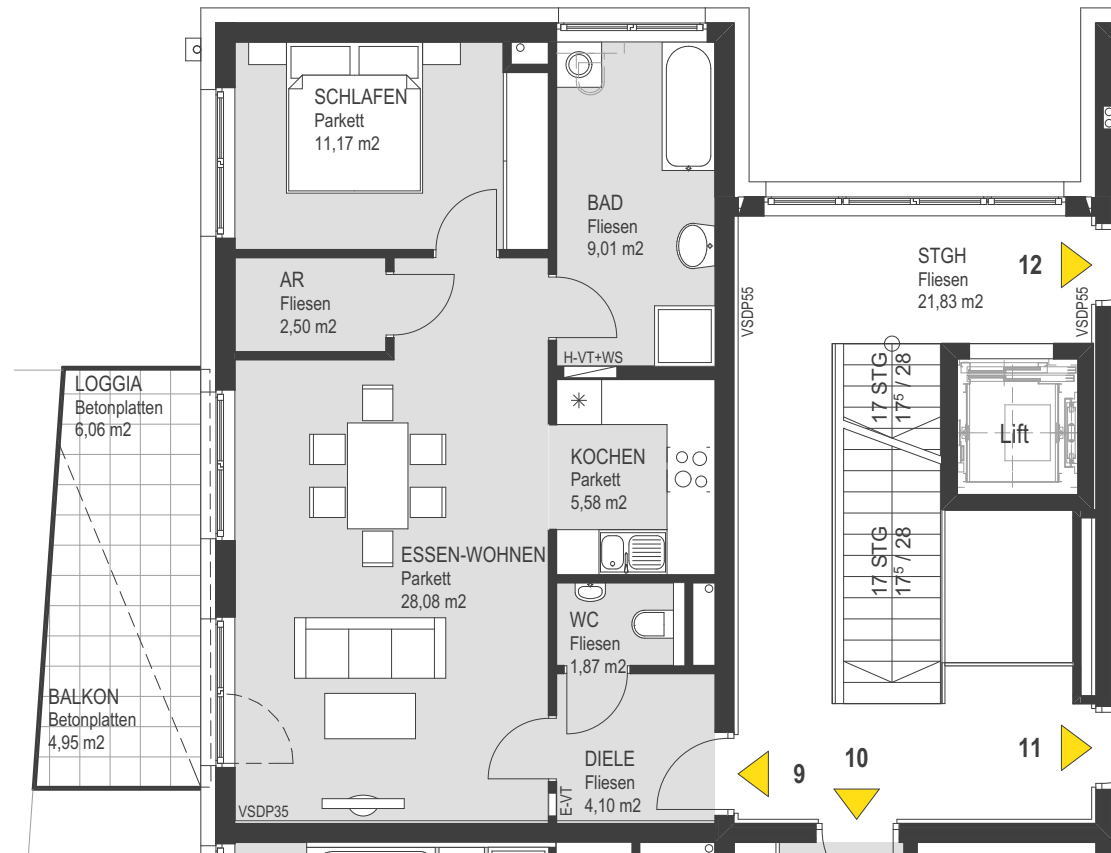
Hasnerstraße 29, 4020 Linz

## HENTSCHLÄGER

Immobilien

### Top 9

3.OBERGESCHOSS  
2 Zimmer + Loggia + Balkon



#### TOP 9, Wohnnutzfläche

AR	2,50
BAD	9,01
DIELE	4,10
ESSEN-WOHNEN	28,08
KOCHEN	5,58
SCHLAFEN	11,17
WC	1,87
<b>62,31 m<sup>2</sup></b>	

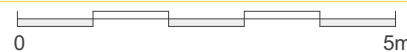
#### TOP 9, Loggia

LOGGIA	6,06
<b>6,06 m<sup>2</sup></b>	

#### TOP 9, Andere Flächen

BALKON	4,95
<b>4,95 m<sup>2</sup></b>	

Grundrissabweichung möglich. Die Lage und Maße der Installationsschächte, Unterverteiler Elektro - Heizung, und ev. abgeh. Decken kann sich im Rahmen der Ausführungsplanung noch verändern. Dargestellte Einrichtung bzw. Möblierung ist beispielhaft, die genaue Ausstattung, welche im Kaufpreis enthalten ist, entnehmen Sie bitte der Bau- und Ausstattungsbeschreibung.



Stand: 01.12.2015

www.hentschlaeger-immobilien.at +43 7237/6060-0  
office@hentschlaeger-immobilien.at