

# Wohnen am Breitwieserhof

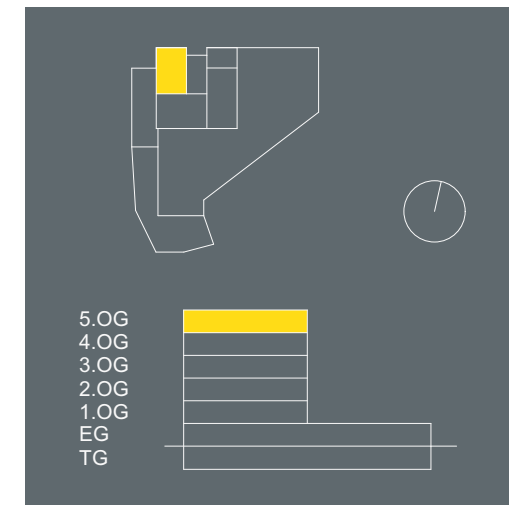
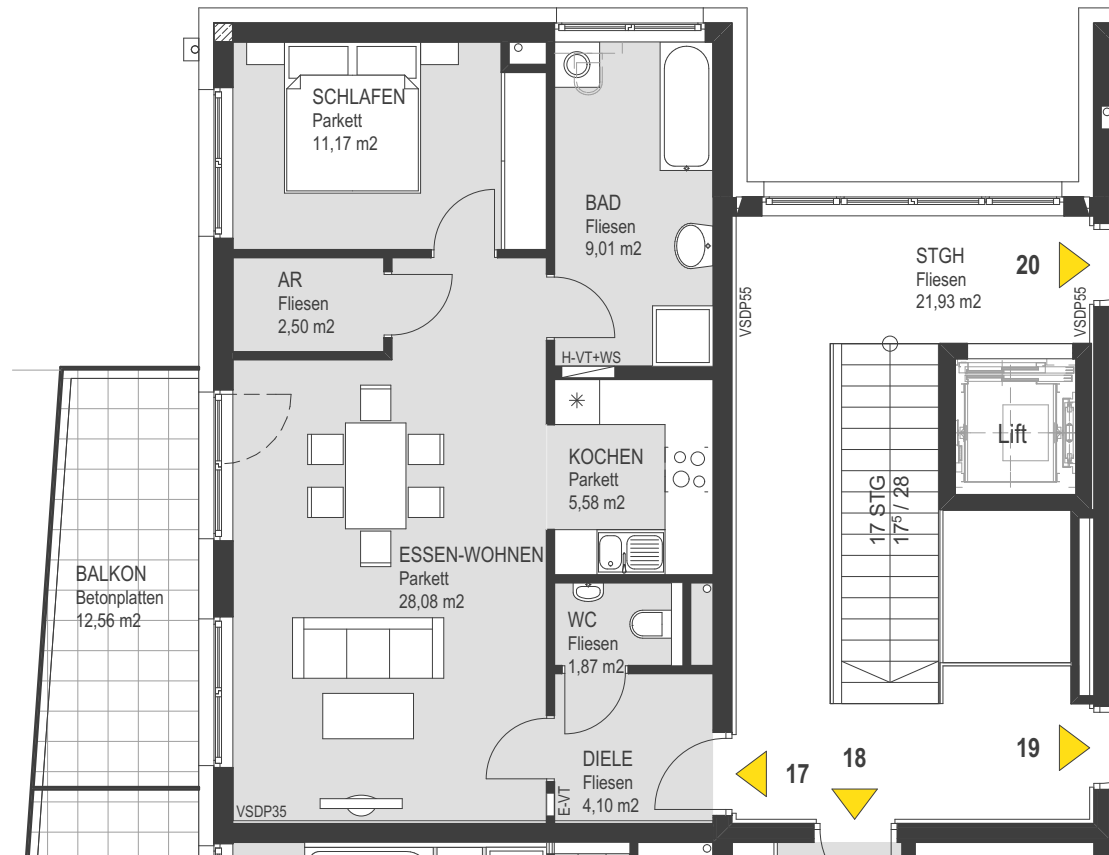
Hasnerstraße 29, 4020 Linz

## HENTSCHLÄGER

### Immobilien

# Top 17

5. OBERGESCHOSS  
2 Zimmer + Balkon



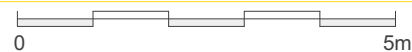
### TOP 17, Wohnnutzfläche

AR	2,50
BAD	9,01
DIELE	4,10
ESSEN-WOHNEN	28,08
KOCHEN	5,58
SCHLAFEN	11,17
WC	1,87
	<b>62,31 m<sup>2</sup></b>

### TOP 17, Andere Flächen

BALKON	12,56
	<b>12,56 m<sup>2</sup></b>

Grundrissabweichung möglich. Die Lage und Maße der Installationsschächte, Unterverteiler Elektro - Heizung, und ev. abgeh. Decken kann sich im Rahmen der Ausführungsplanung noch verändern. Dargestellte Einrichtung bzw. Möblierung ist beispielhaft, die genaue Ausstattung, welche im Kaufpreis enthalten ist, entnehmen Sie bitte der Bau- und Ausstattungsbeschreibung.



Stand: 01.12.2015

www.hentschlaeger-immobilien.at +43 7237/6060-0  
office@hentschlaeger-immobilien.at