

ZEITREISE GUSENFELD

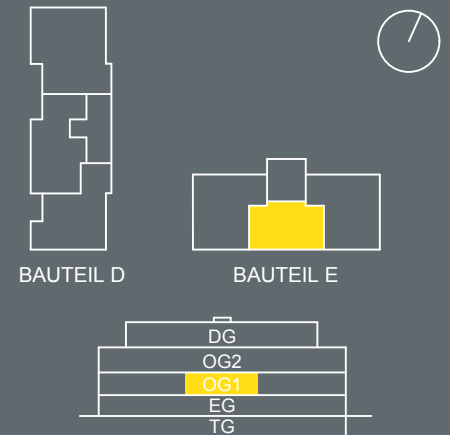
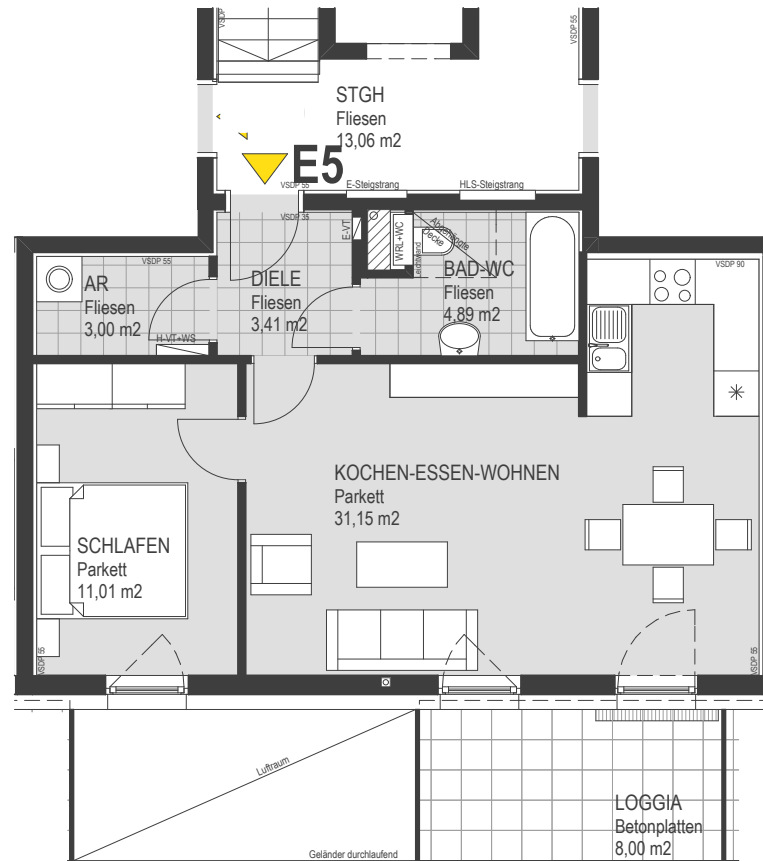
Gusenfeldstraße, 4222 St. Georgen an der Gusen

HENTSCHLÄGER

Immobilien

TOP E5

WOHNUNG - OG 1
2 Zimmer + Loggia



TOP E5 , Wohnnutzfläche

AR	3,00
BAD-WC	4,89
DIELE	3,41
KOCHEN-ESSEN-WOHNEN	31,15
SCHLAFEN	11,01
	53,46 m²

TOP E5 , Loggia

LOGGIA	8,00
	8,00 m²