

# ZEITREISE GUSENFELD

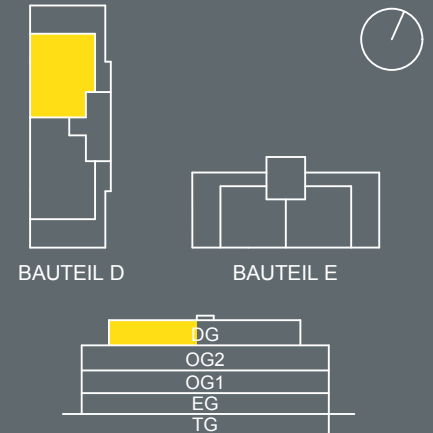
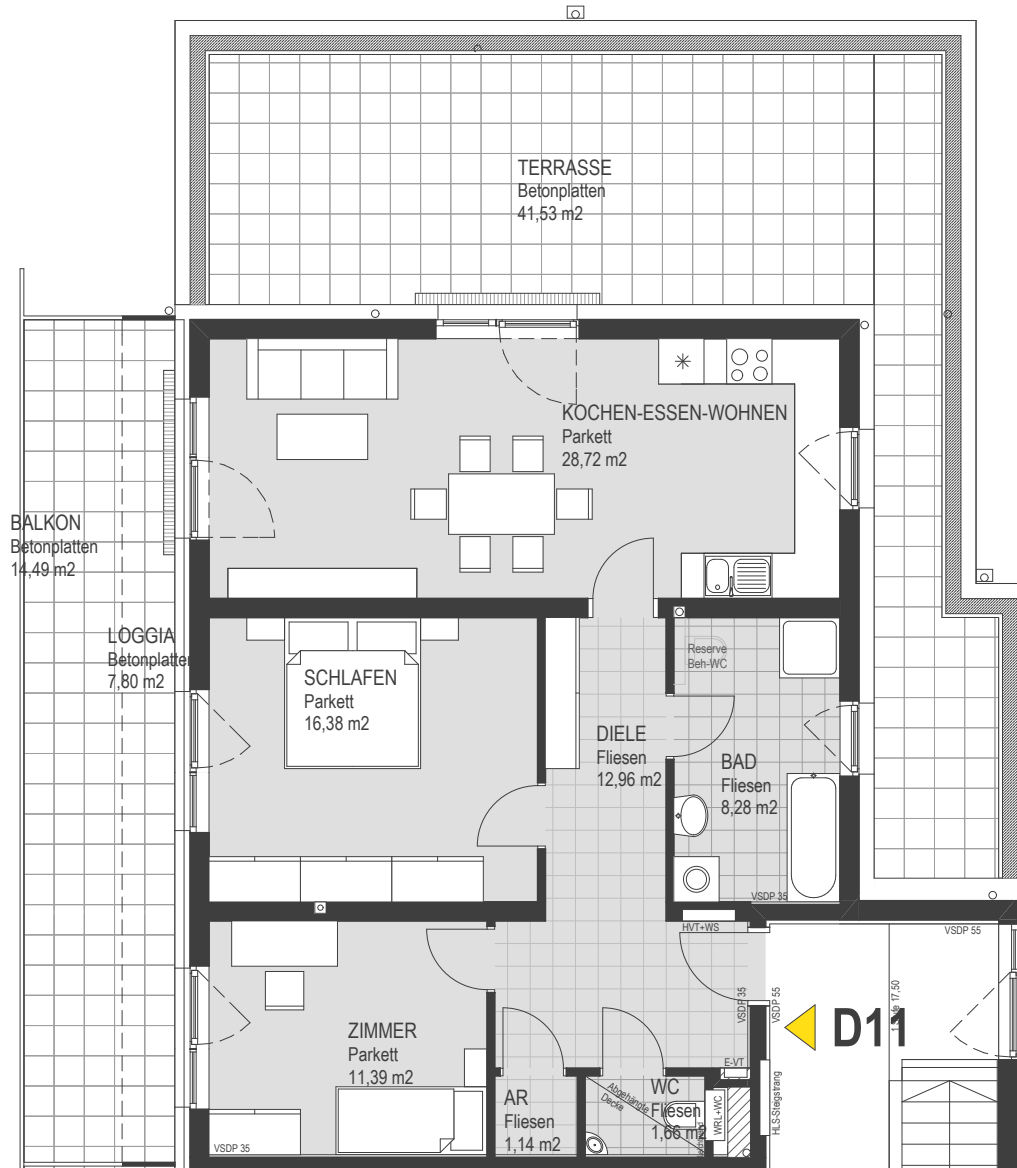
Gusenfeldstraße, 4222 St. Georgen an der Gusen

## HENTSCHLÄGER

Immobilien

### TOP D11

WOHNUNG - DG  
3 Zimmer + Loggia + Terrasse



#### TOP D11 , Wohnnutzfläche

AR	1,14
BAD	8,28
DIELE	12,96
KOCHEN-ESSEN-WOHNEN	28,72
SCHLAFEN	16,38
WC	1,66
ZIMMER	11,39
<b>80,53 m²</b>	

#### TOP D11 , Loggia

LOGGIA	7,80
<b>7,80 m²</b>	

#### TOP D11 , Andere Flächen

BALKON	14,49
TERRASSE	41,53
<b>56,02 m²</b>	

Grundrissabweichung möglich. Die Lage und Maße der Installationsschächte, Unterverteiler Elektro, Heizung, Komfortlüftung und abgeh. Decken sowie Kamine kann sich im Rahmen der Ausführungsplanung noch verändern. Dargestellte Einrichtung bzw. Möblierung ist beispielhaft, die genaue Ausstattung, die im Kaufpreis enthalten ist, entnehmen Sie bitte der Bau- und Ausstattungsbeschreibung.



Stand:  
16.04.2015

www.hentschlaeger-immobilien.at  
+43 7237/6060-0  
office@hentschlaeger-immobilien.at