

ZEITREISE GUSENFELD

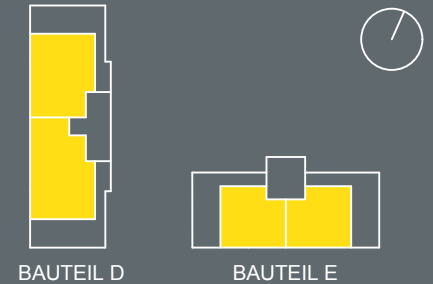
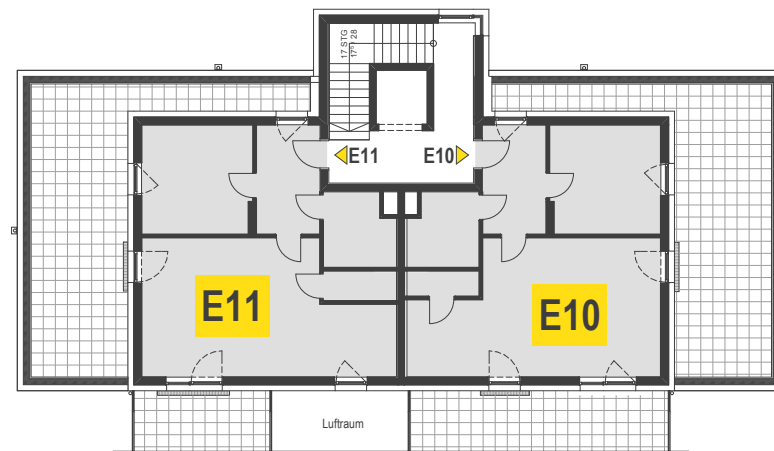
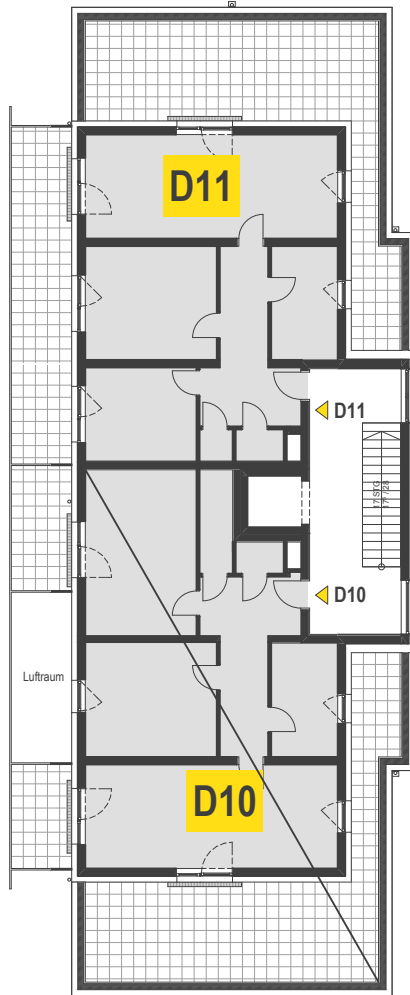
Gusenfeldstraße, 4222 St. Georgen an der Gusen

HENTSCHLÄGER

Immobilien

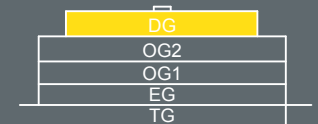
DG

ÜBERSICHT

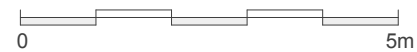


BAUTEIL D

BAUTEIL E



Grundrissabweichung möglich. Die Lage und Maße der Installationsschächte, Unterverteiler Elektro, Heizung, Komfortlüftung und abgeh. Decken sowie Kamine kann sich im Rahmen der Ausführungsplanung noch verändern. Dargestellte Einrichtung bzw. Möblierung ist beispielhaft, die genaue Ausstattung, die im Kaufpreis enthalten ist, entnehmen Sie bitte der Bau- und Ausstattungsbeschreibung.



Stand:
01.07.2014

www.hentschlaeger-immobilien.at
+43 7237/6060-0
office@hentschlaeger-immobilien.at