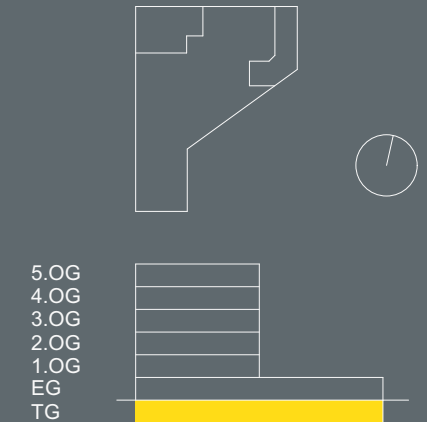
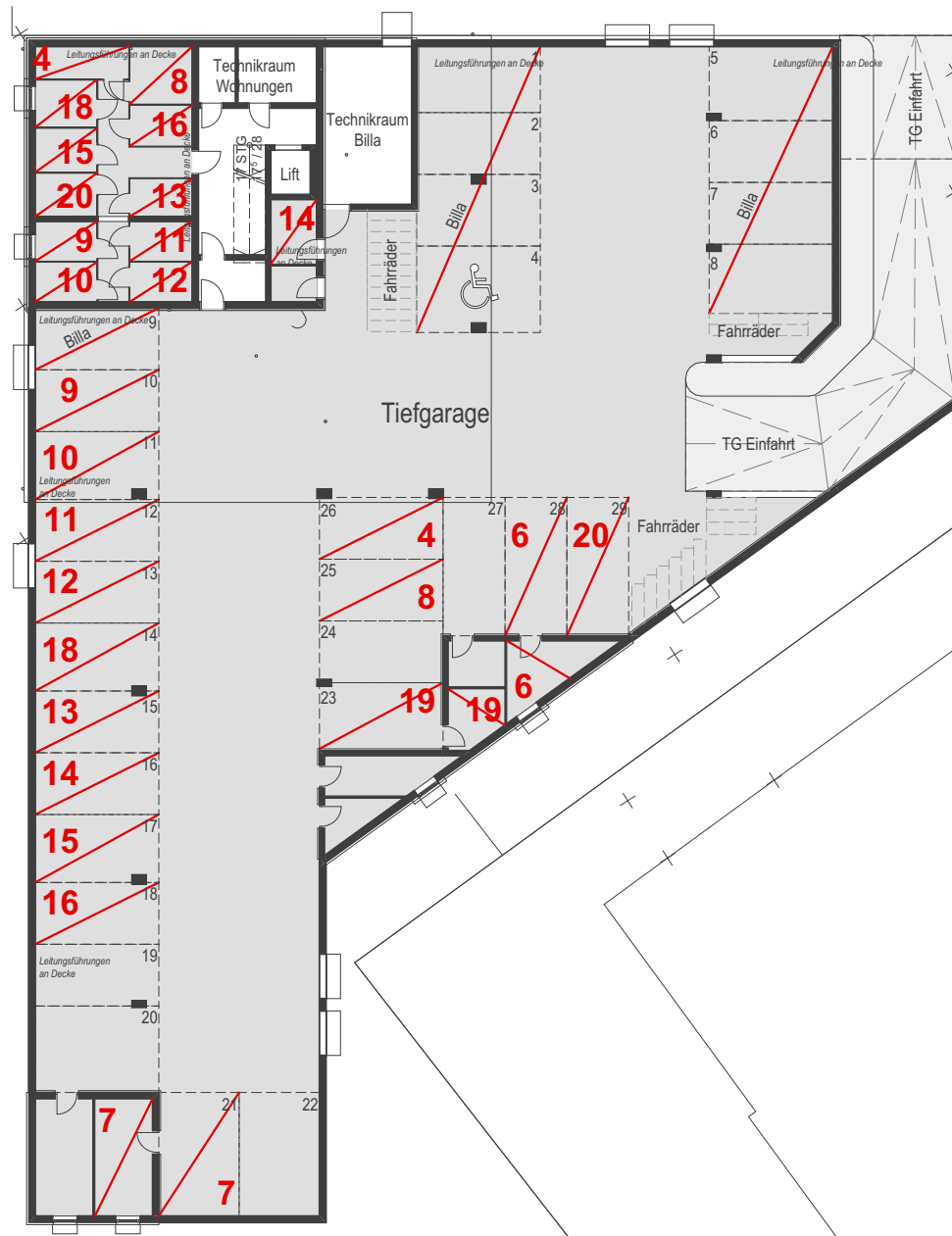


Wohnen am Breitwieserhof

Hasnerstraße 29, 4020 Linz

HENTSCHLÄGER
Immobilien

ÜBERSICHT KELLER GESCHOSS



Grundrissabweichung möglich. Die Lage und Maße der Installationsschächte, Unterverteiler Elektro - Heizung, und ev. abgeh. Decken kann sich im Rahmen der Ausführungsplanung noch verändern. Dargestellte Einrichtung bzw. Möblierung ist beispielhaft, die genaue Ausstattung, welche im Kaufpreis enthalten ist, entnehmen Sie bitte der Bau- und Ausstattungsbeschreibung.

Stand: 18.01.2016

www.hentschlaeger-immobilien.at +43 7237/6060-0
office@hentschlaeger-immobilien.at