

# ZENTRALES WOHNEN

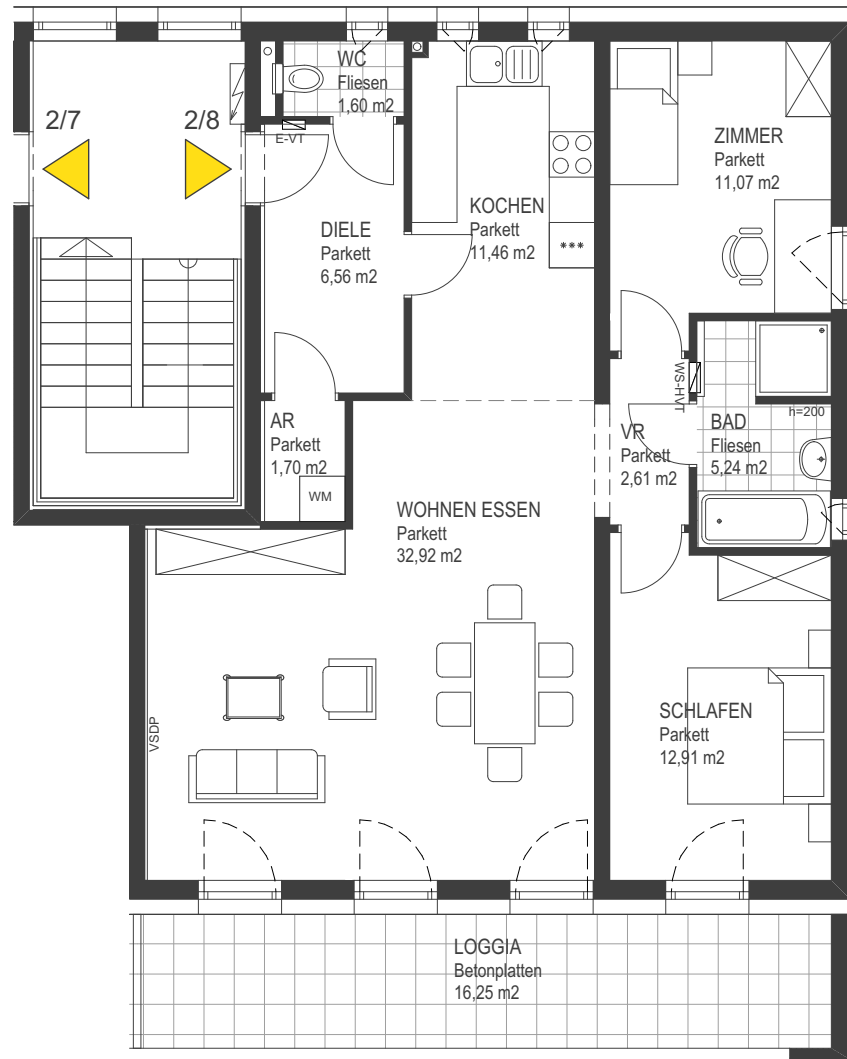
Dr. Renner-Straße 22, 4210 Gallneukirchen

## HENTSCHLÄGER

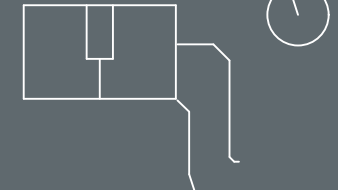
Immobilien

### TOP 2/8

WOHNUNG - 1 OG  
3 Zimmer + Loggia



HAUS 1



HAUS 2



OG1

EG

KG

#### TOP 2/8, Wohnnutzfläche

AR	1,70
BAD	5,24
DIELE	6,56
KOCHEN	11,46
SCHLAFEN	12,91
VR	2,61
WC	1,60
WOHNEN ESSEN	32,92
ZIMMER	11,07
<b>Zusammenfassung</b>	<b>86,07 m<sup>2</sup></b>

#### TOP 2/8, Loggia

LOGGIA	16,25
<b>Zusammenfassung</b>	<b>16,25 m<sup>2</sup></b>

#### TOP 2/8, Kellerfläche

KAB zu 2/8	5,01
<b>Zusammenfassung</b>	<b>5,01 m<sup>2</sup></b>

Grundrissabweichung möglich. Die Lage und Maße der Installationsschächte, Unterverteiler Elektro, Heizung, Komfortlüftung und abgeh. Decken sowie Kamine kann sich im Rahmen der Ausführungsplanung noch verändern. Dargestellte Einrichtung bzw. Möblierung ist beispielhaft, die genaue Ausstattung, die im Kaufpreis enthalten ist, entnehmen Sie bitte der Bau- und Ausstattungsbeschreibung.



Stand:  
23.11.2016

www.hentschlaeger.at  
+43 (0)7237/6060-0  
office@hentschlaeger.at