

ZENTRALES WOHNEN

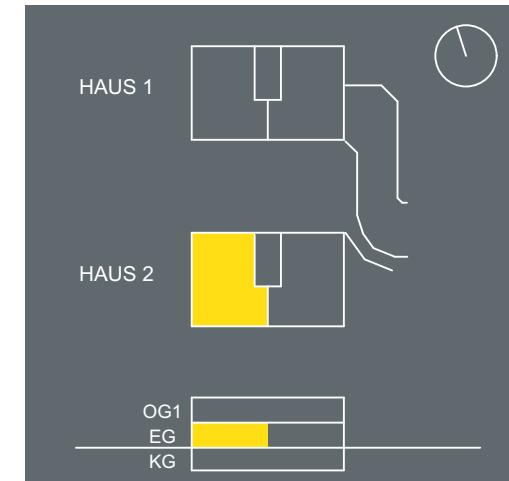
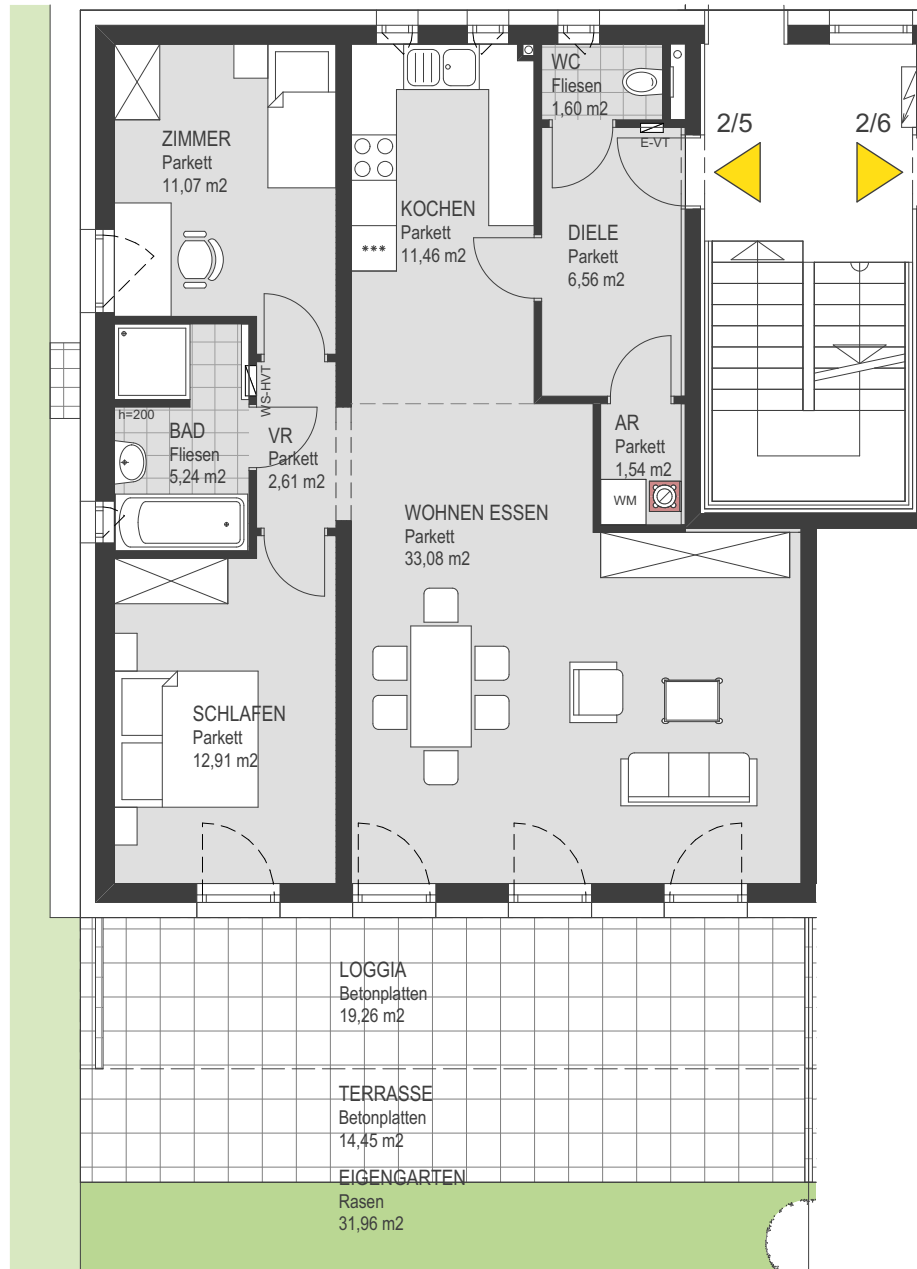
Dr. Renner-Straße 22, 4210 Gallneukirchen

HENTSCHLÄGER

Immobilien

TOP 2/5

WOHNUNG - EG
3 Zimmer + Loggia + Garten



TOP 2/5 , Wohnnutzfläche

AR	1,54
BAD	5,24
DIELE	6,56
KOCHEN	11,46
SCHLAFEN	12,91
VR	2,61
WC	1,60
WOHNEN ESSEN	33,08
ZIMMER	11,07
86,07 m²	

TOP 2/5 , Loggia

LOGGIA	19,26
19,26 m²	

TOP 2/5 , Kellerfläche

KAB zu 2/5	5,01
5,01 m²	

TOP 2/5 , Andere Flächen - Terrasse

EIGENGARTEN	31,96
TERRASSE	14,45
46,41 m²	

Grundrissabweichung möglich. Die Lage und Maße der Installationsschächte, Unterverteiler Elektro, Heizung, Komfortlüftung und abgeh. Decken sowie Kamine kann sich im Rahmen der Ausführungsplanung noch verändern. Dargestellte Einrichtung bzw. Möblierung ist beispielhaft, die genaue Ausstattung, die im Kaufpreis enthalten ist, entnehmen Sie bitte der Bau- und Ausstattungsbeschreibung.



Stand:
16.12.2015

www.hentschlaeger-immobilien.at
+43 (0)7237/6060-0
office@hentschlaeger-immobilien.at