

ZENTRALES WOHNEN

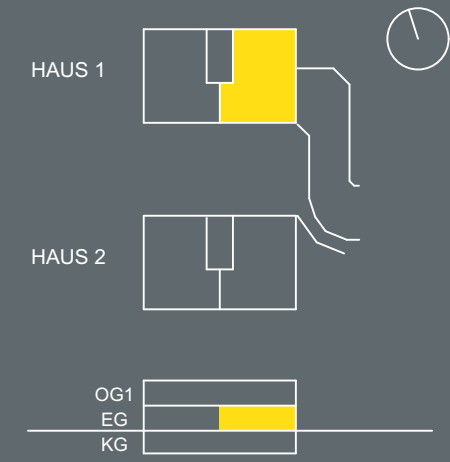
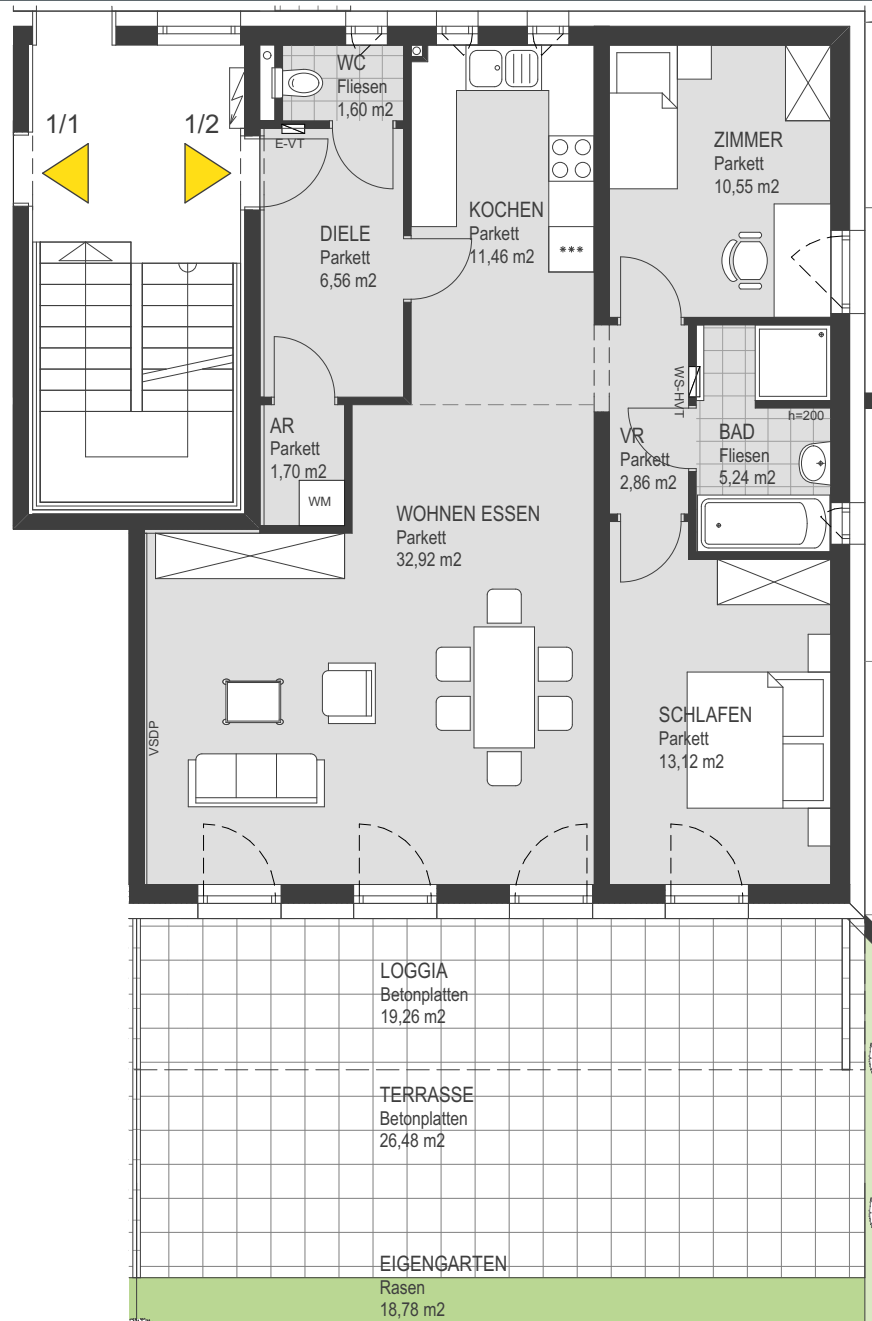
Dr. Renner-Straße 22, 4210 Gallneukirchen

HENTSCHLÄGER

Immobilien

TOP 1/2

WOHNUNG - EG
3 Zimmer + Loggia + Garten



TOP 1/2 , Wohnnutzfläche

AR	1,70
BAD	5,24
DIELE	6,56
KOCHEN	11,46
SCHLAFEN	13,12
VR	2,86
WC	1,60
WOHNEN ESSEN	32,92
ZIMMER	10,55
Summe	86,01 m²

TOP 1/2 , Loggia

LOGGIA	19,26
Summe	19,26 m²

TOP 1/2 , Kellerfläche

KAB zu Top 1/2	5,01
Summe	5,01 m²

TOP 1/2 , Andere Flächen - Terrasse

EIGENGARTEN	18,78
TERRASSE	26,48
Summe	45,26 m²

Grundrissabweichung möglich. Die Lage und Maße der Installationsschächte, Unterverteiler Elektro, Heizung, Komfortlüftung und abgeh. Decken sowie Kamine kann sich im Rahmen der Ausführungsplanung noch verändern. Dargestellte Einrichtung bzw. Möblierung ist beispielhaft, die genaue Ausstattung, die im Kaufpreis enthalten ist, entnehmen Sie bitte der Bau- und Ausstattungsbeschreibung.



Stand:
16.12.2015

www.hentschlaeger-immobilien.at
+43 (0)7237/6060-0
office@hentschlaeger-immobilien.at