

ZENTRALES WOHNEN

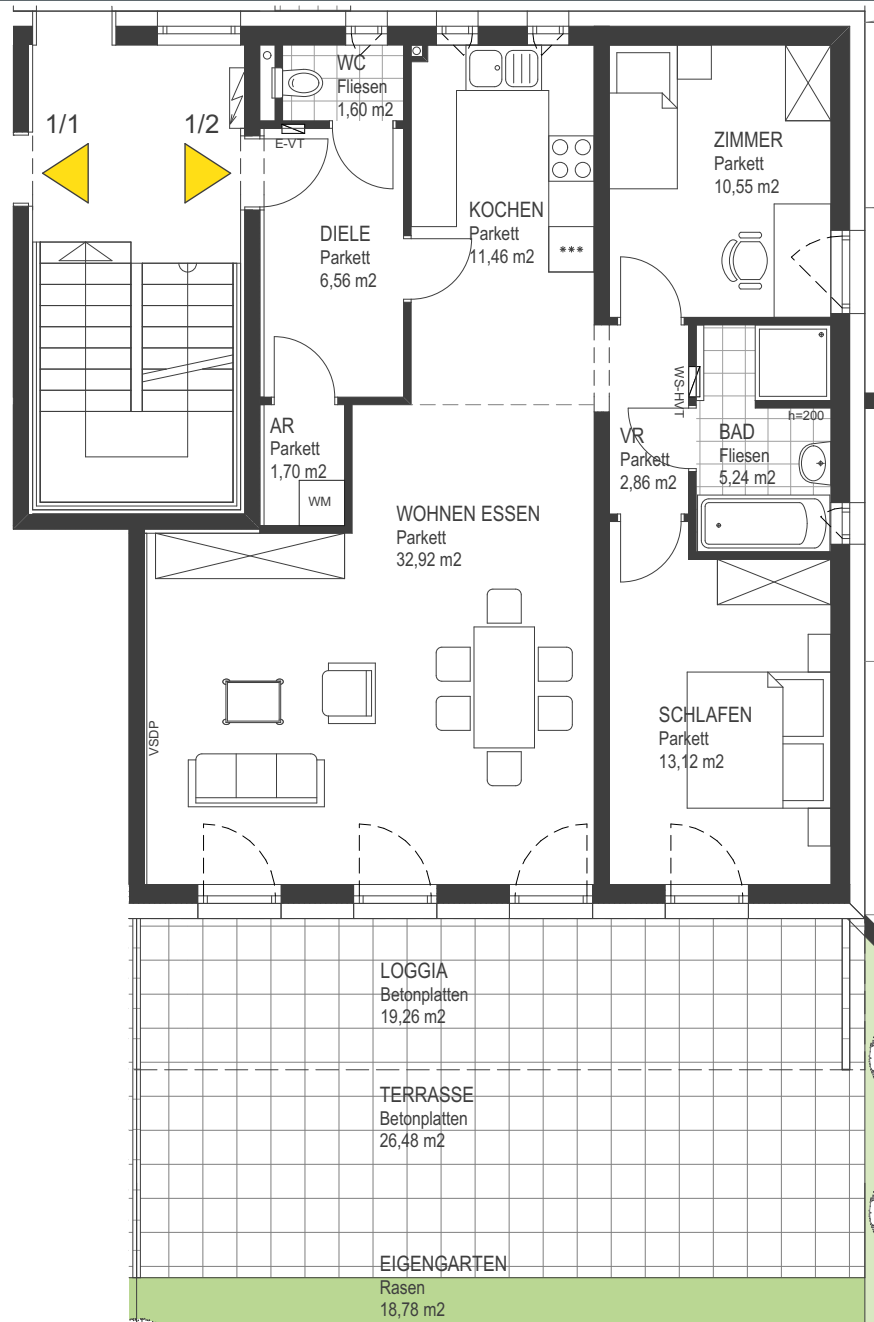
Dr. Renner-Straße 22, 4210 Gallneukirchen

HENTSCHLÄGER

Immobilien

TOP 1/2

WOHNUNG - EG
3 Zimmer + Loggia + Garten



HAUS 1



HAUS 2



OG1

EG

KG

TOP 1/2, Wohnnutzfläche

AR	1,70
BAD	5,24
DIELE	6,56
KOCHEN	11,46
SCHLAFEN	13,12
VR	2,86
WC	1,60
WOHNEN ESSEN	32,92
ZIMMER	10,55
86,01 m²	

TOP 1/2, Loggia

LOGGIA	19,26
19,26 m²	

TOP 1/2, Kellerfläche

KAB zu Top 1/2	5,01
5,01 m²	

TOP 1/2, Andere Flächen - Terrasse

EIGENGARTEN	18,78
TERRASSE	26,48
45,26 m²	

Grundrissabweichung möglich. Die Lage und Maße der Installationsschächte, Unterverteiler Elektro, Heizung, Komfortlüftung und abgeh. Decken sowie Kamine kann sich im Rahmen der Ausführungsplanung noch verändern. Dargestellte Einrichtung bzw. Möblierung ist beispielhaft, die genaue Ausstattung, die im Kaufpreis enthalten ist, entnehmen Sie bitte der Bau- und Ausstattungsbeschreibung.



Stand:
23.11.2016

www.hentschlaeger.at
+43 (0)7237/6060-0
office@hentschlaeger.at