

ZEITREISE GUSENFELD

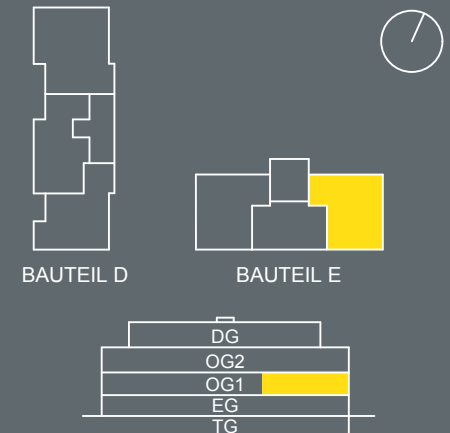
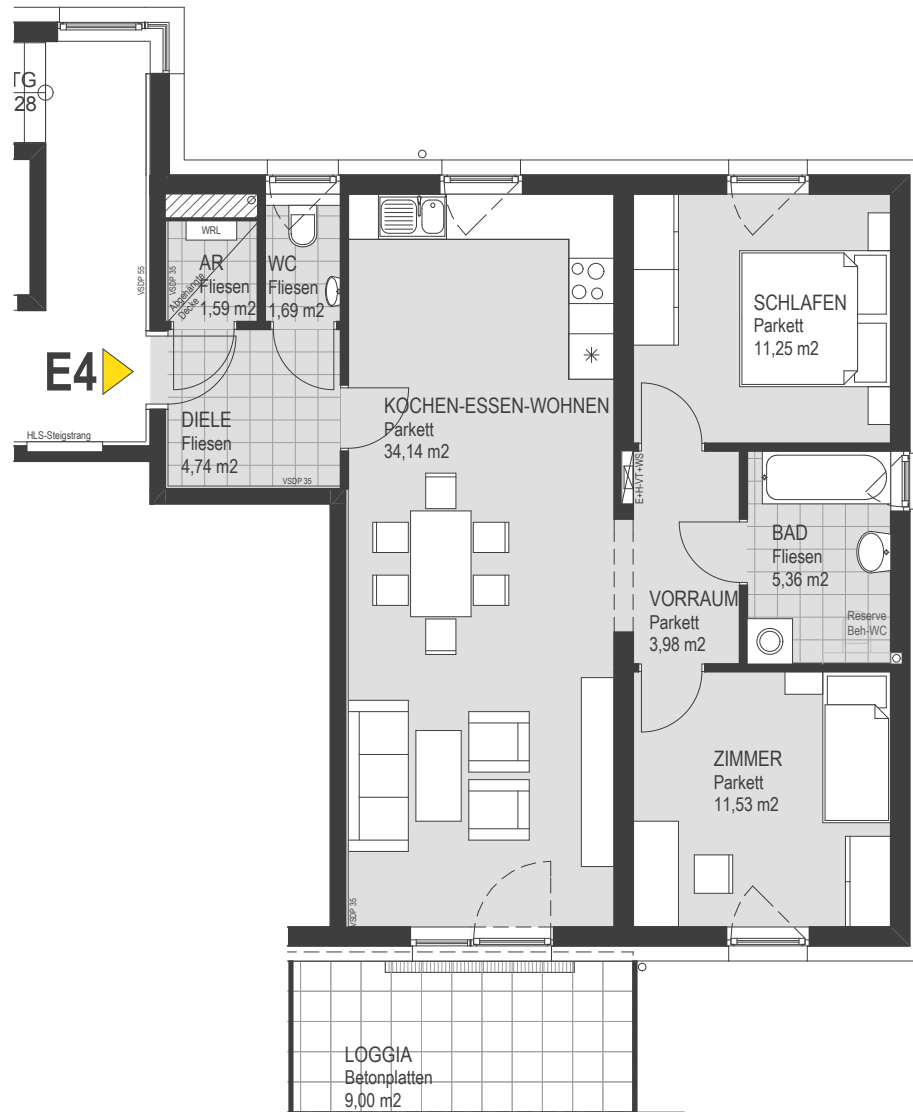
Gusenfeldstraße, 4222 St. Georgen an der Gusen

HENTSCHLÄGER

Immobilien

TOP E4

WOHNUNG - OG 1
3 Zimmer + Loggia



TOP E4 , Wohnnutzfläche

AR	1,59
BAD	5,36
DIELE	4,74
KOCHEN-ESSEN-WOHNEN	34,14
SCHLAFEN	11,25
VORRAUM	3,98
WC	1,69
ZIMMER	11,53
	74,28 m²

TOP E4 , Loggia

LOGGIA	9,00
	9,00 m²

Grundrissabweichung möglich. Die Lage und Maße der Installationsschächte, Unterverteiler Elektro, Heizung, Komfortlüftung und abgeh. Decken sowie Kamine kann sich im Rahmen der Ausführungsplanung noch verändern. Dargestellte Einrichtung bzw. Möblierung ist beispielhaft, die genaue Ausstattung, die im Kaufpreis enthalten ist, entnehmen Sie bitte der Bau- und Ausstattungsbeschreibung.



Stand:
01.07.2014

www.hentschlaeger-immobilien.at
+43 7237/6060-0
office@hentschlaeger-immobilien.at