

ZEITREISE GUSENFELD

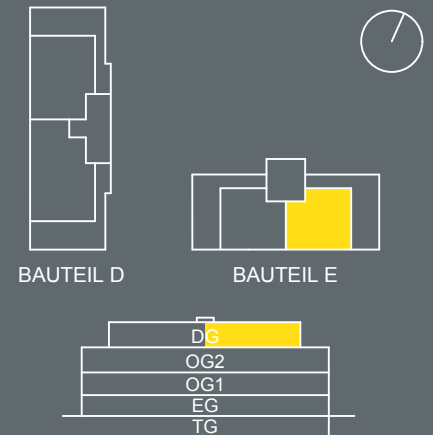
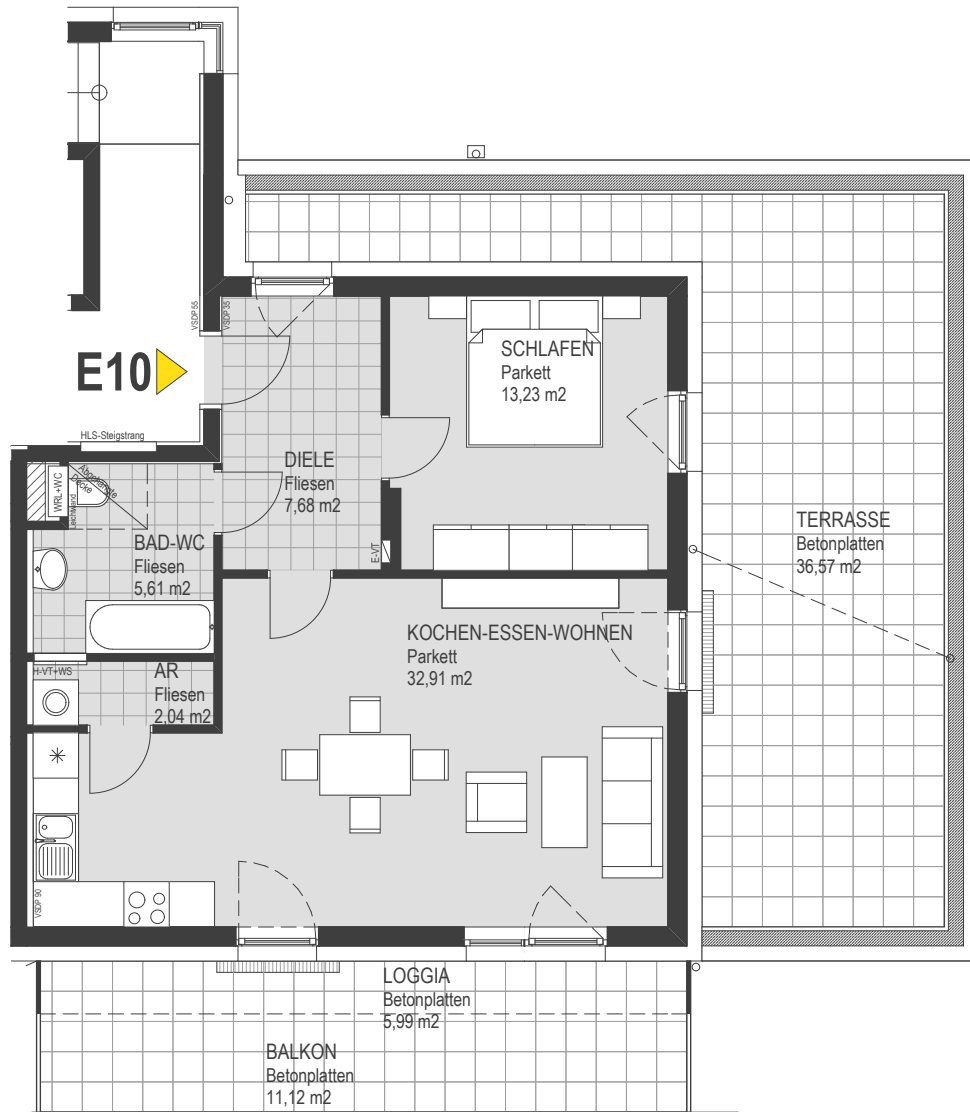
Gusenfeldstraße, 4222 St. Georgen an der Gusen

HENTSCHLÄGER

Immobilien

TOP E10

WOHNUNG - DG
2 Zimmer + Loggia + Terrasse



TOP E10 , Wohnnutzfläche

AR	2,04
BAD-WC	5,61
DIELE	7,68
KOCHEN-ESSEN-WOHNEN	32,91
SCHLAFEN	13,23
61,47 m²	

TOP E10 , Loggia

LOGGIA	5,99
5,99 m²	

TOP E10 , Andere Flächen

BALKON	11,12
TERRASSE	36,57
47,69 m²	

Grundrissabweichung möglich. Die Lage und Maße der Installationsschächte, Unterverteiler Elektro, Heizung, Komfortlüftung und abgeh. Decken sowie Kamine kann sich im Rahmen der Ausführungsplanung noch verändern. Dargestellte Einrichtung bzw. Möblierung ist beispielhaft, die genaue Ausstattung, die im Kaufpreis enthalten ist, entnehmen Sie bitte der Bau- und Ausstattungsbeschreibung.



Stand:
01.07.2014

www.hentschlaeger-immobilien.at
+43 7237/6060-0
office@hentschlaeger-immobilien.at