

# ZEITREISE GUSENFELD

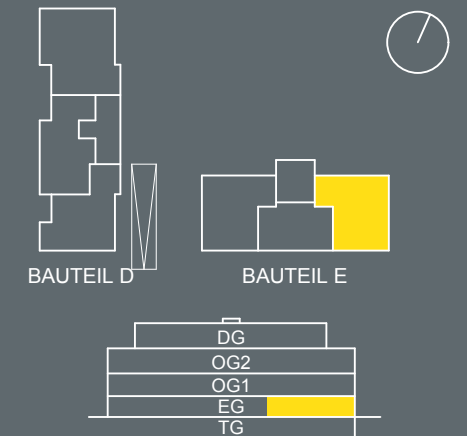
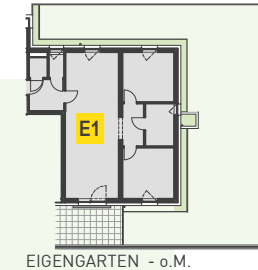
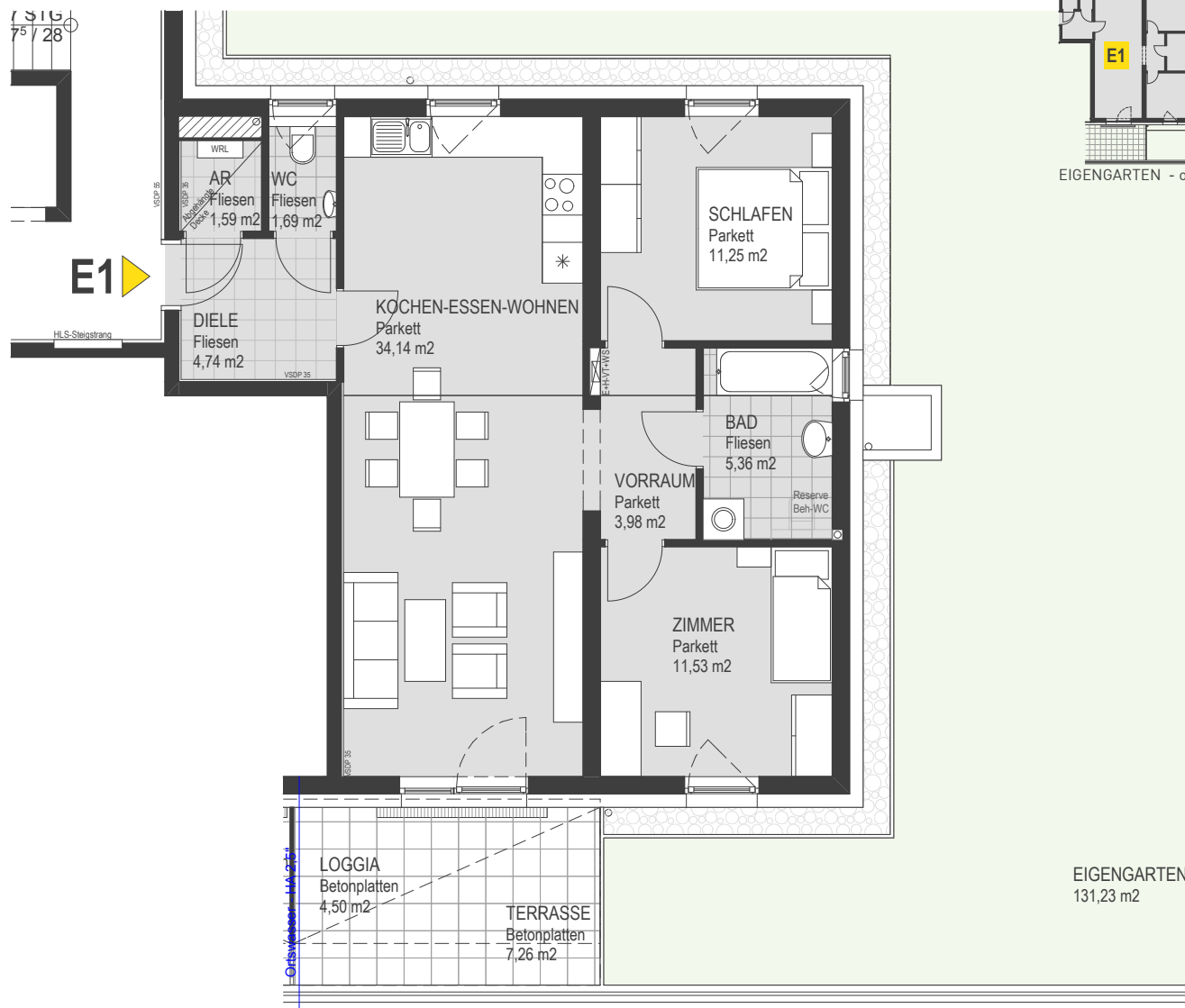
Gusenfeldstraße, 4222 St. Georgen an der Gusen

## HENTSCHLÄGER

Immobilien

### TOP E1

WOHNUNG - EG  
3 Zimmer + Loggia + Garten



#### TOP E1 , Wohnnutzfläche

AR	1,59
BAD	5,36
DIELE	4,74
KOCHEN-ESSEN-WOHNEN	34,14
SCHLAFEN	11,25
VORRAUM	3,98
WC	1,69
ZIMMER	11,53
<b>Summe</b>	<b>74,28 m<sup>2</sup></b>

#### TOP E1 , Loggia

LOGGIA	4,50
<b>Summe</b>	<b>4,50 m<sup>2</sup></b>

#### TOP E1 , Andere Flächen

EIGENGARTEN TOP E1	131,23
TERRASSE	7,26
<b>Summe</b>	<b>138,49 m<sup>2</sup></b>

Grundrissabweichung möglich. Die Lage und Maße der Installationsschächte, Unterverteiler Elektro, Heizung, Komfortlüftung und abgeh. Decken sowie Kamine kann sich im Rahmen der Ausführungsplanung noch verändern. Dargestellte Einrichtung bzw. Möblierung ist beispielhaft, die genaue Ausstattung, die im Kaufpreis enthalten ist, entnehmen Sie bitte der Bau- und Ausstattungsbeschreibung.



Stand:  
01.07.2014

www.hentschlaeger-immobilien.at  
+43 7237/6060-0  
office@hentschlaeger-immobilien.at