

# Grünräume am Sonnenhang

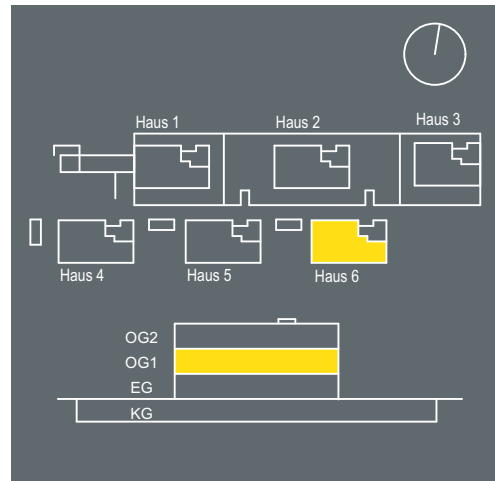
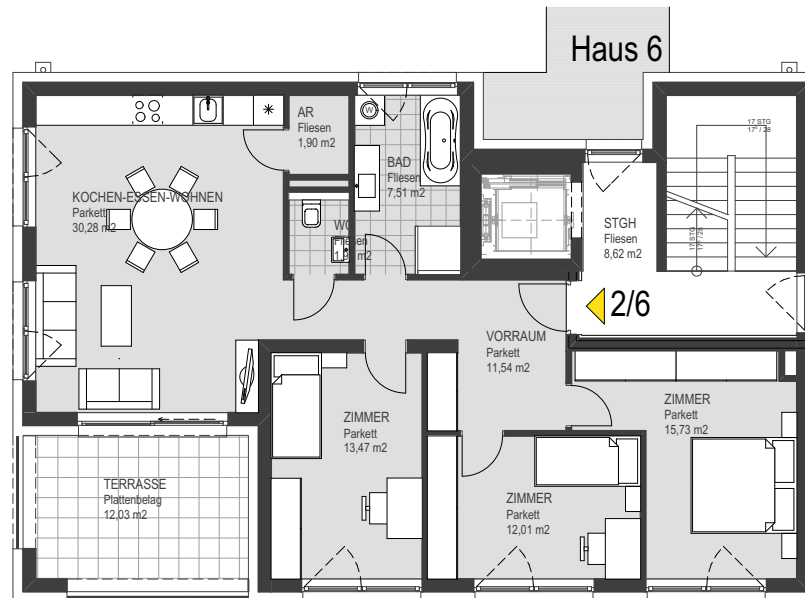
Donauerweg 20 - 25, 4040 Linz

## HENTSCHLÄGER

### Immobilien

# TOP 2/6

WOHNUNG - 1.OG  
4 Zimmer + Terrasse



### TOP 2/6, Wohnfläche

AR	1,90
BAD	7,51
KOCHEN-ESSEN-WOHNEN	30,28
VORRAUM	11,54
WC	1,96
ZIMMER	12,01
ZIMMER	13,47
ZIMMER	15,73
	<b>94,40 m<sup>2</sup></b>

### TOP 2/6, Andere Flächen - Terrasse

TERRASSE	12,03
	<b>12,03 m<sup>2</sup></b>

Grundrissabweichung möglich. Die Lage und Maße der Installationsschächte, Unterverteiler Elektro, Heizung, Komfortlüftung und abgeh. Decken sowie Kamine kann sich im Rahmen der Ausführungsplanung noch verändern. Dargestellte Einrichtung bzw. Möblierung ist beispielhaft, die genaue Ausstattung, die im Kaufpreis enthalten ist, entnehmen Sie bitte der Bau- und Ausstattungsbeschreibung.



Stand:  
28.07.2016  
Originalgröße: A4

www.hentschlaeger-immobilien.at  
+43 (0)7237/6060-0  
office@hentschlaeger-immobilien.at