

Grünräume am Sonnenhang

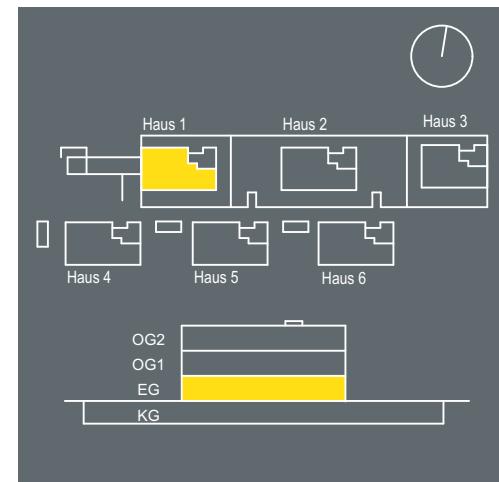
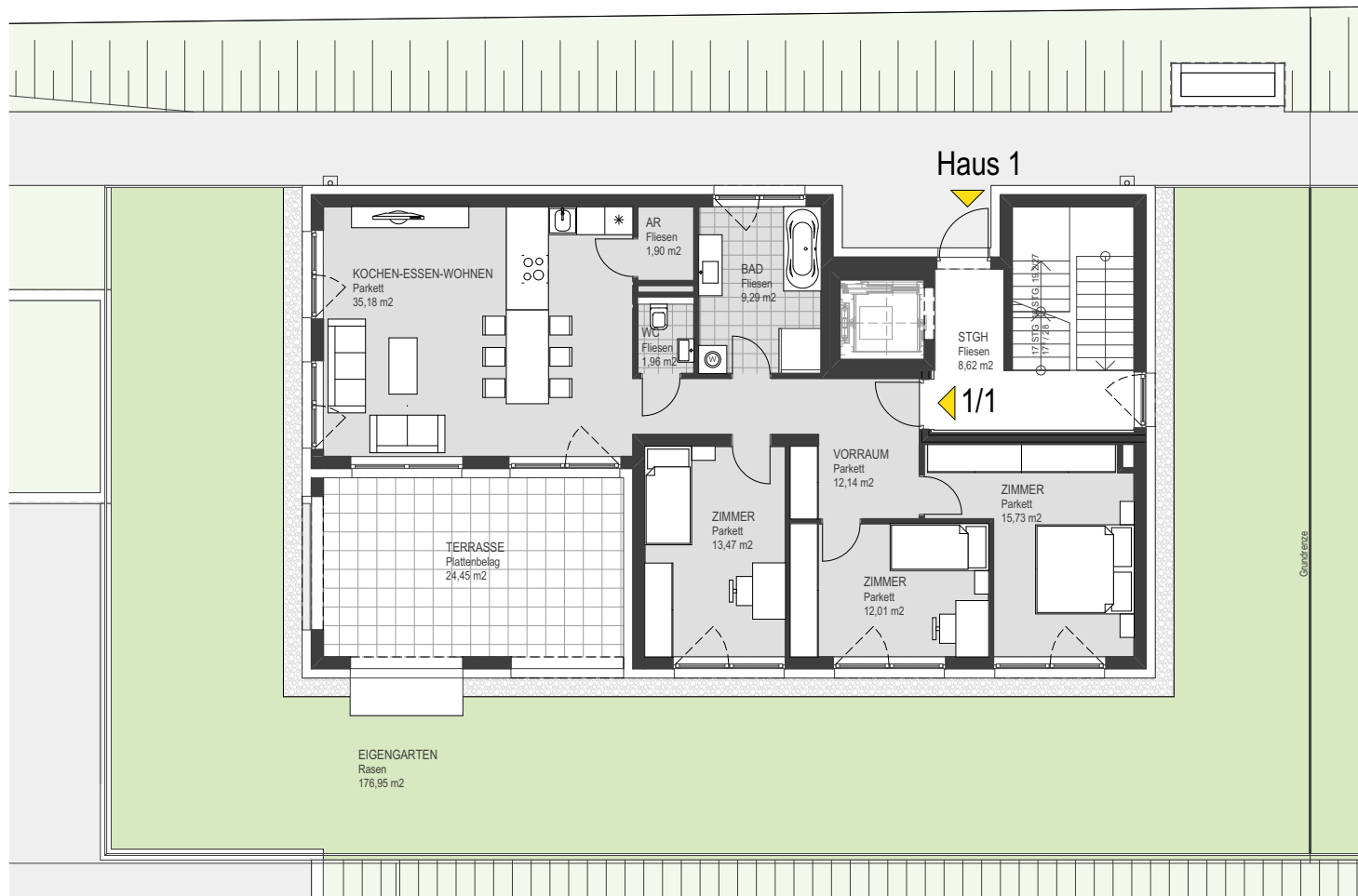
Donauerweg 20 - 25, 4040 Linz

HENTSCHLÄGER

Immobilien

TOP 1/1

WOHNUNG - EG
4 Zimmer + Terrasse +
Garten



TOP 1/1, Wohnfläche

AR	1,90
BAD	9,29
KOCHEN-ESSEN-WOHNEN	35,18
VORRAUM	12,14
WC	1,96
ZIMMER	12,01
ZIMMER	13,47
ZIMMER	15,73
101,68 m²	

TOP 1/1, Andere Flächen - Terrasse

EIGENGARTEN	176,95
TERRASSE	24,45
201,40 m²	

Grundrissabweichung möglich. Die Lage und Maße der Installationsschächte, Unterverteiler Elektro, Heizung, Komfortlüftung und abgeh. Decken sowie Kamine kann sich im Rahmen der Ausführungsplanung noch verändern. Dargestellte Einrichtung bzw. Möblierung ist beispielhaft, die genaue Ausstattung, die im Kaufpreis enthalten ist, entnehmen Sie bitte der Bau- und Ausstattungsbeschreibung.



Stand:
28.07.2016
Originalgröße: A4

www.hentschlaeger-immobilien.at
+43 (0)7237/6060-0
office@hentschlaeger-immobilien.at